



# PGA

## CURS 2021-2022



## ÍNDEX

<b>ÍNDEX</b>	<b>2</b>
<b>1. INFORMACIÓ GENERAL DEL CENTRE</b>	<b>3</b>
<b>2. COMPOSICIÓ DE L'EQUIP DIRECTIU</b>	<b>7</b>
<b>3. RESPONSABLES DE PROCESSOS I ÀREES FUNCIONALS</b>	<b>8</b>
<b>4. TUTORIES DE GRUPS</b>	<b>12</b>
<b>5. OBJECTIUS ANUALS DE CENTRE, ESTRATÈGIES DEFINIDES I ACTIVITATS PLANIFICADES CURS 2021-2022</b>	<b>14</b>
<b>6. EQUIPS DE MILLORA</b>	<b>18</b>
<b>7. PARTICIPACIÓ DE LA COMUNITAT EDUCATIVA</b>	<b>21</b>
<b>8. COMUNICACIÓ DE LA PGA A LA COMUNITAT EDUCATIVA</b>	<b>23</b>
<b>9 . PROJECTES D'INNOVACIÓ EDUCATIVA I RESPONSABLES</b>	<b>23</b>
<b>10. CALENDARI DEL CURS ESCOLAR 2021-2022</b>	<b>24</b>
<b>11.SERVEI D'ASSESSORAMENT -RECONeixEMENT</b>	<b>25</b>
<b>12. CALENDARI ACTIVITATS COMPLEMENTÀRIES</b>	<b>32</b>
<b>13. CALENDARI DE REUNIONS, AVALUACIONS, RECUPERACIONS</b>	<b>45</b>
<b>14. CALENDARI D'ENQUESTES, AUDITORIES, REVISIÓ DEL SISTEMA DE GESTIÓ RETROALIMENTACIÓ ALS GRUPS D'INTERÈS</b>	<b>1</b> <b>57</b>
<b>15. ATENCIÓ A LA DIVERSITAT</b>	<b>62</b>
<b>16. AVALUACIÓ DIAGNÒSTICA I PLA DE MILLORA PEDAGÒGIC</b>	<b>63</b>
16.1. AVALUACIÓ DIAGNÒSTICA	63
16.2. PLA DE TREBALL PEDAGÒGIC.	67
<b>17. TECNOLOGIES DE L'APRENTATGE I EL CONEIXEMENT</b>	<b>68</b>



<b>18. PLA DE FORMACIÓ DE CENTRE</b>	<b>70</b>
18.1 INTRODUCCIÓ	70
18.2 ELABORACIÓ DEL PLA DE FORMACIÓ	70
18.3 PROVEÏDORS DE LA FORMACIÓ	71
18.4 AVALUACIÓ DE LA FORMACIÓ	71
18.5 OBJECTIUS PER AL CURS 2021-2022	72
18.6 ACTIVITATS PREVISTES DINS DEL PFC PER AL CURS 2021-2022	72
18.7 ESTADES FORMATIVES DEL PROFESSORAT	74
<b>19. CARTA DE SERVEIS</b>	<b>78</b>
<b>20. PROJECTES EDUCATIUS I PARTICIPACIÓ EN XARXES</b>	<b>79</b>
20.1. ESCOLES VERDES	79
20.2. GEP / AUXILIAR DE CONVERSA / VOLUNTARIAT COS EUROPEU DE SOLIDARITAT	79
20.3. PARTICIPACIÓ EN XARXES DEL DEPARTAMENT D'EDUCACIÓ	84
<b>21. ANNEXOS</b>	<b>85</b>
21.1 HORARIS DE GUÀRDIES DE CENTRE DEL PROFESSORAT	85
21.2. HORARIS DE GUÀRDIES DE BIBLIOTECA DEL PROFESSORAT	87
21.3. GUÀRDIES DE L'EQUIP DIRECTIU	88
21.4. HORARIS DEL PROFESSORAT	90
21.5. HORARIS DE GRUPS	90
21.6. DISTRIBUCIÓ CURRICULAR	90
21.7. HORARI DE LA SECRETARIA DEL CENTRE D'ATENCIÓ AL PÚBLIC	90
21.8. HORARI DE L'INSTITUT DE L'EBRE	90
21.9. PAS	90
21.10. SERVEIS ESCOLARS	91
21.11. ESPAIS I INSTAL·LACIONS DEL CENTRE: TALLERS, LABORATORIS I AULES ESPECÍFIQUES DOTADES EN L'EQUIPAMENT ESPECÍFIC DE CADA ESPECIALITAT	91
21.12. RESUM PROGRAMACIÓ DEPARTAMENTS PGQE007-D10	92
21.13. PROJECTES CURRICULARS DE DEPARTAMENTS	92



## 1. INFORMACIÓ GENERAL DEL CENTRE

El centre de titularitat pública, ubicat al barri de Ferreries de Tortosa, va ser fundat l'any 1928 amb el nom de "Centro de Formación Técnico Industrial" i és un dels més antics de Catalunya.

Al llarg de la seva història ha passat per diferents etapes i ha tingut també diferents noms: "Escuela del Trabajo", "Escuela de Maestría Industrial", "Centro de Formación Profesional", "Institut Politècnic de Formació Professional" i "IES-SEP de l'Ebre".

L'Institut de l'Ebre sempre ha donat resposta a les necessitats de formació de les nostres terres, ha anat canviant i evolucionant al mateix temps que ho fa la societat i és un centre de referència a les nostres comarques.

Actualment el centre s'anomena Institut de l'Ebre.

L'Institut està immers en el programa de QUALITAT I MILLORA CONTÍNUA i des del curs 2000 està certificat en la norma ISO 9001/2015, que ens acredita com a centre de qualitat en l'ensenyament i en la gestió de centres.

Des del curs 2005, a més, estem certificats com ESCOLA VERDA.

L'Institut de l'Ebre és el centre de referència a les nostres comarques en el camp de la Formació Professional.

Actualment l'Institut compta amb 1300 alumnes repartits en:

- 12 cicles formatius de grau mitjà
- 15 cicles formatius de grau superior, que donen accés als alumnes que segueixen aquests estudis, tant al món laboral com als estudis universitaris afins al cicle escollit.

Els cicles formatius han convertit l'Institut de l'Ebre en un centre altament competitiu, dotat d'unes instal·lacions punteres i innovadores, adaptades als canvis tecnològics.

A continuació es detalla distribució horària dels diferents nivells educatius que s'imparteixen a l'Institut de l'Ebre :

- CFGM
- CFGS
- Curs de formació específic per a l'accés als cicles de grau mitjà
- IFE: Itinerari formatius específic de Manteniment d'instal·lacions esportives

El centre aplica diverses mesures flexibilitzadores, com són la semipresencialitat, 3x2 i altres.



Les diferents famílies professionals ofereixen al seu alumnat la Formació en centres de treball, així com l'FP dual.

Disposa d'una carta de serveis oferint al públic en general, serveis d'assessorament i reconeixement de l'experiència laboral, un Servei d'informació i orientació al món laboral i una borsa de treball entre altres.

### DISTRIBUCIÓ HORÀRIA

CFGM	Llei	Codi	Cursos	Grup	Torn	Franja horària	
Atenció a persones en situació de dependència	LOE	SC10	2	1	A	M	de 8:00 a 14:30
				2	A	T	de 15:00 a 21:30
Activitats comercials	LOE	CM10	2	1	A	M	de 8:00 a 14:30
				2	A	T	de 15:00 a 21:30
Cures auxiliars d'infermeria	LOGSE	1601	1	1	A	M	de 8:00 a 14:30
					B	M	de 8:00 a 14:30
					C	T	de 15:00 a 21:30
					D	T	de 15:00 a 21:30
Instal·lacions elèctriques i automàtiques	LOE	EE10	2	1	A	M	de 8:00 a 14:30
				2	A	T	de 15:00 a 21:30
Sistemes microinformàtics i xarxes	LOE	IC10	2	1	A	M	de 8:00 a 14:30
				1	B	M	de 8:00 a 14:30
				1	C*	M	de 8:00 a 14:30
				2	A	T	de 15:00 a 21:30
				2	B	T	de 15:00 a 21:30
Emergències Sanitàries	LOE	SA30	2	1	A	M	de 8:00 a 14:30
				1	B	M	de 8:00 a 14:30
				2	A	T	de 15:00 a 21:30
				2	B	T	de 15:00 a 21:30
Farmàcia i parafarmàcia	LOE	SA20	2	1	A	M	de 8:00 a 14:30
				1	B	M	de 8:00 a 14:30
				2	A	T	de 15:00 a 21:30
Gestió administrativa	LOE	AG10	2	1	A	M	de 8:00 a 14:30
				2	A	T	de 15:00 a 21:30
Manteniment electromecànic	LOE	IM10	2	1	A	M	de 8:00 a 14:30
				2	A	T	de 15:00 a 21:30
Mecanització	LOE	FM20	2	1	A	M	de 8:00 a 14:30
				2	A	T	de 15:00 a 21:30
Soldadura i caldereria	LOE	FM10	2	1	A	M	De 8:00 a 14:30
				2	A	T	de 15:00 a 21:30
Preimpresió digital	LOE	AF10	2	1	A	M	De 8:00 a 14:30
				2	A	T	de 15:00 a 21:30



CFGS	Llei	Codi	Cursos		Grup	Torn	Franja horària	
Administració i finances	LOE	AGB0	2	1	A	M	de 8:00 a 14:30	
				2	A	T	de 15:00 a 21:30	
Dietètica	LOGSE	1651	2	1	A	M	de 8:00 a 14:30	
				2	A	T	de 15:00 a 21:30	
Educació infantil	LOE	SCB0	2	1	A	M	de 8:00 a 14:30	
				2	A	T	de 15:00 a 21:30	
Màrqueting i publicitat	LOE	CMD0	2	1	A	M	de 8:00 a 14:30	
				2	A	T	de 15:00 a 21:30	
Informàtica ASIX/DAM (ciberseguratat)	LOE	ICA1 ICB0	1	1	A	M	de 8:00 a 14:30	
				2	2	A	T	de 15:00 a 21:30
					2	A	T	de 15:00 a 21:30
Eficiència energètica i energia solar tèrmica	LOE	EAA0	1	1r / 2n	A	M	de 8:00 a 14:30	
Automatització i robòtica industrial	LOE	EEB0	2	1	A	M	de 8:00 a 14:30	
				2	A	T	de 15:00 a 21:30	
Integració Social	LOE	SCC0	2	1	A	M	de 8:00 a 14:30	
				2	A	M	de 8:00 a 14:30	
	LOE	SCC0	2	1	B	T	de 15:00 a 21:30	
				2	B	T	de 15:00 a 21:30	
Laboratori clínic i biomèdic	LOE	SAE0	2	1	A	M	de 8:00 a 14:30	
				2	A	T	de 15:00 a 21:30	
Programació de la producció en fabricació mecànica	LOE	FMB0	2	1	A	M	de 8:00 a 14:30	
				2	A	M	de 8:00 a 14:30	
Assistència a la direcció	LOE	AGA0	2	1	A	M	de 8:00 a 14:30	
				2	A	T	de 15:00 a 21:30	
Disseny i impressió publicacions impreses i multimèdia	LOE	AFA0	2	1	A	M	de 8:00 a 14:30	
				2	A	T	de 15:00 a 21:30	
Modelisme i matriceria ceràmica	LOE	CFAS CEC0	2	2	A	M	de 8:00 a 14:30	
Realització de projectes d'audiovisuals i espectacles	LOE	ISA0	2	1	A	M	de 8:00 a 14:30	

Estudi	Torn	Horari
--------	------	--------



Curs d'accés a CFGM	Mati	Dilluns, dimarts i dijous 9:00-13:30 hores Dimecres i divendres 9:00-12:30 hores
IFE	Mati	Dilluns, dijous i divendres 9:00-14:30 hores Dimecres 8:00-12:30 hores Dimarts 8:00-14:30 hores

## 2. COMPOSICIÓ DE L'EQUIP DIRECTIU

D'acord amb el Projecte de Direcció 2020-2024, l'equip directiu queda configurat d'aquesta manera:

### Òrgans Unipersonals:

Càrrec	Nom i cognoms
Director	Armand Pons Roda
Cap d'estudis	Manuel Macías Valanzuela
Secretària	Raquel Planell Tolós
Coordinadora pedagògica	Cristina Cardona Romero
Administradora	Francesca Pinyol Moreso
Cap d'estudis adjunt	Francesc Besalduch Pinyol

El **Consell de Direcció**, que es reuneix setmanalment, queda configurat a més a més dels òrgans unipersonals de govern, amb els òrgans de coordinació següents:

Càrrec	Nom i cognoms
Coordinador d'FP	Jordi Varas Aliau
Coordinadora de Qualitat	Marta Grau Ferrer



### 3. RESPONSABLES DE PROCESSOS I ÀREES FUNCIONALS

El **Consell de Gestió del PEC** és l'òrgan consultiu del centre, que es reuneix 2-3 cops per trimestre, i que està format pels membres del Consell de Direcció i els caps de família/departaments:

Càrrec	Nom i cognoms
Família d'Administració i gestió	Ferran Sabaté Borràs
Família d'Arts Gràfiques	Núria Baset Rodríguez
Família d'Arts Plàstiques i Disseny	Concepció Bou Forés
Família de Comerç i Màrqueting	Agustí Moreso Garcia
Família d'Electricitat i Electrònica / Energia i Aigua	Laura Llopis Lozano
Família de Instal·lació i Manteniment / Fabricació Mecànica	Rosendo Jesús Ferri Marzo
Família d'Informàtica i Comunicacions	Mireia Roser Consarnau Pallarés
Família Sanitat	Ana Sambartolomé Sancho
Família de Serveis socioculturals i a la comunitat	Irene Alegre Chavarria
Departament de Formació i Orientació Laboral	Carmina Andreu Pons
Departament de Llengües Estrangeres i Cursos d'Accés a Cicles	Carme Aznar Pedret
Departament IFE (Itinerari Formatiu Específic)	Joana Díez Ariza

Els departaments amb més de 10 membres, tenen els següents **caps de seminari**:

Càrrec	Nom i cognoms
Administració i gestió	Eduard Ralda Simó
Informàtica i comunicacions	Joan Ramon Príncep Mascarell
Sanitària	Anna Mir Castillo
Serveis socioculturals i a la comunitat	Iris Maturana Andreu





Instal·lació i Manteniment / Fabricació Mecànica

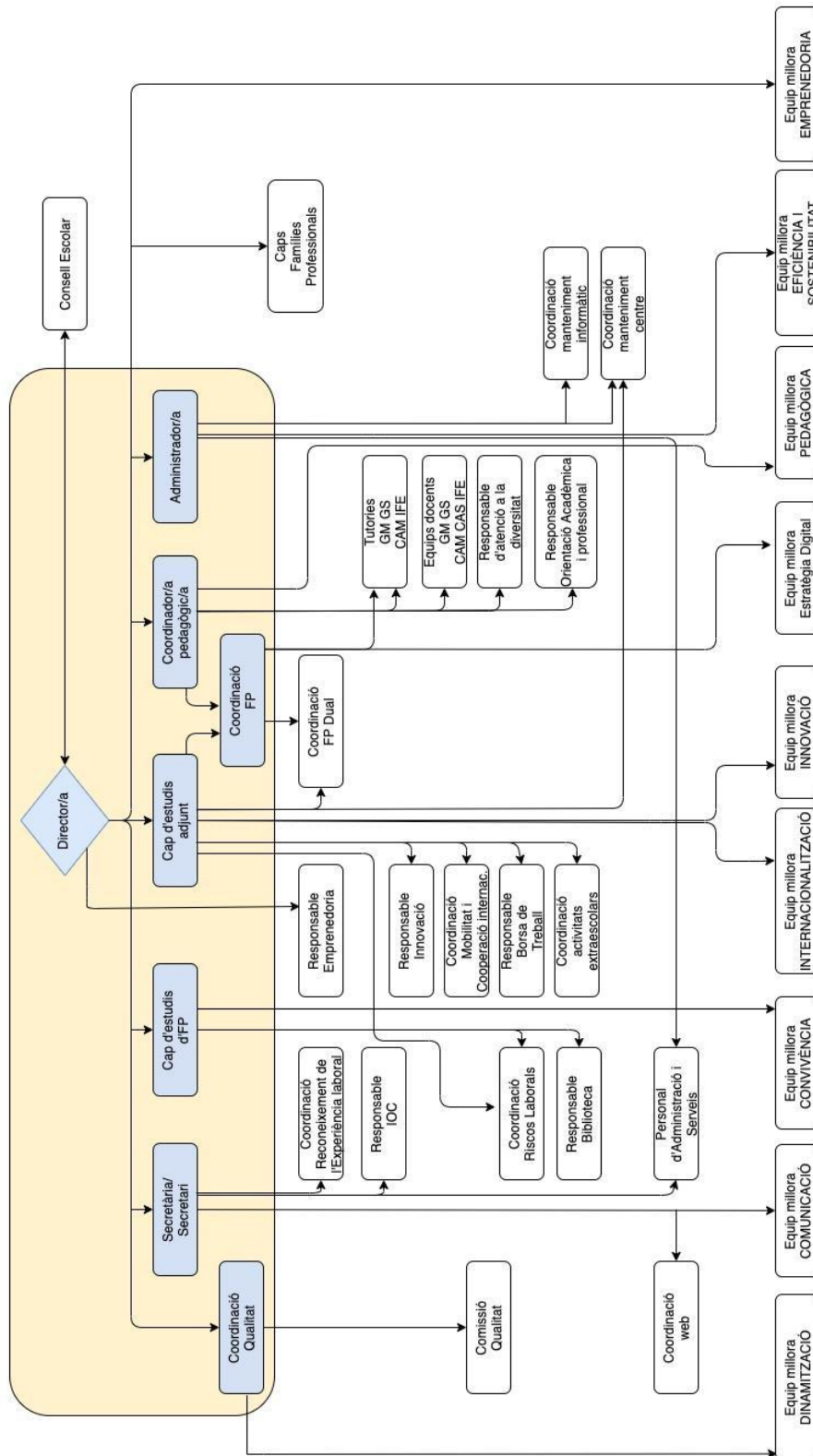
Manel Segarra Capera

Altres responsabilitats assignades al centre són les següents:

Càrrec	Nom i cognoms
Coordinació de Riscos laborals	Maria José Caballé Valverde
Coordinació activitats extraescolars	Llàtzer Carbó Bertomeu
Coordinador d'FP Dual	Dolors Ferreres Gasulla
Coordinador de manteniment general	Jose Luis Garrido Borja
Coordinador de manteniment informàtic	Jaume Jesús Ramos Prades
Coordinadora pàgina web i moodle	Núria Bordes Vidal
Coordinació IFE	Joana Díez Ariza
Responsable validació experiència laboral	Josep Vila Casanova
Responsable SIOP i Borsa de Treball	Iris Maturana Andreu Maria Castells Gilabert
Responsable d'Orientació	Iris Maturana Andreu Maria Castells Gilabert
Responsable d'Emprenedoria	Cristina Monclús Arasa
Suport Emprenedoria	Dolors Ferreres Gasulla
Coordinació Programa Innova FP	Agustí Baubí Rovira
Responsable mobilitat i cooperació internalització	Jordi Sánchez Bel
Responsable assessorament psicopedagògic	Maria Castells Gilabert
Responsable biblioteca	Enric G. Querol Coll
Coordinació assessorament a empreses	Jordi Varas Aliau



L'organigrama del centre és el següent :





#### 4. TUTORIES DE GRUPS

Càrrec	Nom i cognoms
Tutoria 1r ACO Matí	Pérez Santiago, Just
Tutoria 1r AF-ADI B Matí	Lorente Mayordomo, Rita Mercedes
Tutoria 1r AF-ADI A Matí	Nuez García, Maria Pilar
Tutoria 1r APD Matí	Carbó Bertomeu, Llàtzer
Tutoria 1r ARI Matí	Ferré Menasanch, Laureà
Tutoria 1r ASIX-DAM Matí	Verge Arnau, Gonzalo Antonio
Tutoria 1r CAI-A Matí	Tomás Forcadell, Maria Trinidad
Tutoria 1r CAI-B Matí	Benet Escoda, Eva
Tutoria 1r CAI-C Tarda	Pinazo Llobet, Manuel José
Tutoria 1r CAI-D Tarda	Algarra Lladró, Araceli
Tutoria 1r DEPIM Matí	Panisello Gamundi, Joaquim
Tutoria 1r DIE Matí	Martínez Sales, Maria Isabel
Tutoria 1r EE / 2n EE Matí	Garrido Borja, José Luís
Tutoria 1r EIN Matí	González Castelló, Ricard
Tutoria 1r ES A Matí	Pérez López, Adonay
Tutoria 1r ES B Matí	Caballero Micó, Diego (s. Marta Delgado Escura)
Tutoria 1r FAR AB Matí	Marzo Mas, Ana
Tutoria 1r FAR C Matí	Arnau Navarro, Francesc
Tutoria 1r GAD Matí	Esteller Hierro, Araceli
Tutoria 1r IEA Matí	Fonfria Queral, Ricard
Tutoria 1r IFE Matí	Boyer Cañagueral, Neus
Tutoria 1r INS-A Matí	Garrido Borja, M. Àngels
Tutoria 1r INS-B Tarda	Mauri Cuenca, M. Elena
Tutoria 1r LCB Matí	Figueres Brescoli, Salomé Tadea
Tutoria 1r MAP Matí	Ferreres Gasulla, Dolors
Tutoria 1r MEC Matí	Marsà Mauri, Jordi
Tutoria 1r MEM Matí	Segura Venezia, Fernando
Tutoria 1r PPFM Matí	Fernández Burato, Ricardo
Tutoria 1r PRID Matí	Sarrió Carretón, Ana Maria
Tutoria 1r RPAE Matí	Valldepérez Cruañes, Santiago
Tutoria 1r SIC Matí	Arroyo Martínez, Ubaldo
Tutoria 1r SMX-AC Matí	Princep Mascarell, Joan Ramon



Tutoria 1r SMX-BC Matí	Martínez Gil, Anna
Tutoria 2n ACO Tarda	Monclús Arasa, Cristina
Tutoria 2n ADI Tarda	Samo Franch, Òscar
Tutoria 2n AF Tarda	Lorenzo Monzó, M. Carme
Tutoria 2n APD Tarda	Ferré Aixalà, Maria Mercedes
Tutoria 2n ARI Tarda	Bordes Vidal, Núria
Tutoria 2n ASIX Tarda	Cervellera Forcadell, José Diego
Tutoria 2n DAM Tarda	Sabaté Sanz, Santiago
Tutoria 2n DEPIM Tarda	Calafat Royo, Clara
Tutoria 2n DIE Tarda	Hidalgo Vilar, Ruth
Tutoria 2n EIN Tarda	Gilo Ortiz, Mercè
Tutoria 2n ES A Tarda	Sales Beire, M. Jesús
Tutoria 2n ES B Tarda	Maureso Sánchez, Pilar
Tutoria 2n FAR Tarda	López García, María José
Tutoria 2n GAD Tarda	Subirats Fabra, Dolors
Tutoria 2n IEA Tarda	Favà Figueras, Vicent
Tutoria 2n IFE matí	Casanova Rovira, Laura
Tutoria 2n INS-A Matí	Gàmez Balaguer, David
Tutoria 2n INS-B Tarda	Reyes Calero, José Manuel
Tutoria 2n LCB Tarda	Martín Borràs, Maria Piedad
Tutoria 2n MAP Tarda	Blanco Simó, Marc
Tutoria 2n MEC Tarda	Tirón Ferré, Joan Josep
Tutoria 2n MEM Tarda	Jareño Gas, Salvador
Tutoria 2n MOD matí	Diego Grau, Oriol
Tutoria 2n PPFM Matí	Calderón Furió, José Luís
Tutoria 2n PRID Tarda	Fernández Herraéz, José Antonio
Tutoria 2n SIC Tarda	Bardí Alegre, Miguel
Tutoria 2n SMX-A Tarda	Capilla López, Òscar
Tutoria 2n SMX-B Tarda	Sales Gil, Jorge
Tutoria CAM Matí	Gallego Guimerà, Alfredo
Tutoria 3r IFE Matí	Díez Ariza, Joana



## 5. OBJECTIUS ANUALS DE CENTRE, ESTRATÈGIES DEFINIDES I ACTIVITATS PLANIFICADES CURS 2021-2022

OBJECTIU 1: MILLORAR ELS RESULTATS EDUCATIUS		
ACTUACIONS EN RELACIÓ A L'ACCIÓ TUTORIAL I L'ORIENTACIÓ		50%
E1-OA1	Consolidació de la implantació dels <b>Informes Personals d'Orientació Professional</b> a tots els Cicles Formatius (IPOP)	10%
E1-OA2	Consolidació del model d' <b>avaluació diagnòstica</b> de l'alumnat per cada equip docent	10%
E1-OA4	Determinació del ' <b>Pla de Treball Pedagògic</b> ' per cada Cicle Formatiu (1r curs) per l'adquisició de les competències professionals, socials i personals	10%
E1-OA5	Disseny i elaboració d'accions d' <b>orientació acadèmica</b> per a l'alumnat del territori (ESO i BATX)	10%
E1-OA6	<b>Orientació acadèmica</b> de l'alumnat en el seu pas de Grau Mitjà a Grau Superior	5%
E1-OA7	<b>Orientació</b> de l'alumnat de 2n de Grau Superior en el seu traspàs cap a la <b>Universitat / món laboral</b>	5%
ACTUACIONS EN RELACIÓ A L'ENSENYAMENT-APRENENTATGE		50%
E1-OA8	Implantació del 1r curs de <b>cicles d'alt rendiment</b> (metodologies actives) i del <b>Mòdul de Projecte/síntesi</b> als CF impartits en modalitat DUAL.	10%
E1-OA8	Potenciació de les <b>metodologies actives</b> entre diferents mòduls i docents d'un mateix cicle formatiu.	10%
E1-OA9	Foment de la participació de l'alumnat i el professorat en projectes de <b>mobilitat internacional</b>	5%
E1-OA10	Foment de la participació de l'alumnat i del professorat en activitats d' <b>emprenedoria</b>	5%
E1-OA11	Foment de la realització de <b>projectes d'innovació</b> amb empreses	5%
E1-OA12	<b>Adequació d'espais</b> per una òptima aplicació de les metodologies actives a l'aula a partir dels projectes que s'estan aplicant a determinats CF.	5%
E1-OA13	Implementació del <b>nou model DUAL</b> en els cicles formatius que no s'havien ofertat en modalitat DUAL.	10%



**Indicadors d'activitats:**

- Nombre de grups que han realitzat les fitxes de l'IPOP corresponents
- Nombre de grups que han impartit el 'Pla de Treball Pedagògic'
- Nombre d'accions d'orientació realitzades a grups d'ESO i Batx del territori
- Nombre d'accions d'orientació universitària dutes a terme
- Nombre de professorat que participa dels equips impulsors de metodologies actives
- Nombre d'alumnat que participa en projectes de mobilitat internacional
- Nombre d'alumnat total participant en activitats d'emprenedoria
- Nombre d'alumnat participant en projectes d'innovació

**OBJECTIU 2: MILLORAR LA COHESIÓ SOCIAL**

<b>OBJECTIU 2: MILLORAR LA COHESIÓ SOCIAL</b>		
<b>ACTUACIONS EN RELACIÓ A LA CONVIVÈNCIA INTERNA</b>		<b>50%</b>
E2-OA1	Difusió de <b>la carta de serveis a l'alumnat</b> per tal d'incentivar la seva participació	10%
E2-OA2	Organització d' <b>activitats</b> per augmentar la capacitat de l'alumnat (jornades tècniques, diades internacionals, activitats lúdiques...)	5%
E2-OA3	Aplicació de les mesures planificades durant el curs passat al <b>Pla de Millora d'Oportunitats Educatives (PMOE)</b> i aplicació de noves mesures, si s'escau.	5%
E2-OA4	Foment d'activitats i projectes per afavorir la <b>coeducació</b> i la <b>inclusió</b> de tots els membres de la comunitat educativa	5%
E2-OA5	Organització de <b>trobades entre els delegats/ades</b> dels diferents grups per tractar temàtiques d'interès comú i la participació en l'activitat del centre	5%
E2-OA6	Posada en marxa de l' <b>equip de persones mediadores</b> del centre	5%
E2-OA7	Estudi de l' <b>impacte mediambiental</b> dels diferents llocs de treball de totes les famílies professionals	5%
E2-OA7	Estudi del <b>consum elèctric del centre</b> al llarg del curs per tal d'optimitzar els recursos i reduir-ne l'impacte mediambiental	5%
E2-OA8	Adequació del <b>terra del pati</b> per evitar accidents per relliscades.	5%
<b>ACTUACIONS EN RELACIÓ A LES EMPRESES I/O INSTITUCIONS</b>		<b>50%</b>



E2-OA9	Promoció de <b>convenis de col·laboració</b> amb entitats de l'entorn	10%
E2-OA10	Col·laboració amb <b>entitats locals i comarcals</b> per al desenvolupament territorial de Tortosa i la comarca del Baix Ebre (Pla Educatiu d'Entorn, Espai de Treball i Recerca de l'Ajuntament de Tortosa, nou model de governança territorial -Baix Ebre-).	10%
E2-OA11	Organització del <b>Work Cafè</b> amb empreses del territori, per tal d'impulsar el foment de les relacions escola-empresa a partir de la carta de serveis del centre.	10%
E2-OA12	Oferta de <b>cursos de formació ocupacionals</b> (certificats de professionalitat, cursos d'alt nivell) per a persones aturades	10%
E2-OA12	Oferta d'un <b>catàleg de cursos</b> per a empreses i agrupacions empresarials dissenyats per les famílies professionals	5%
E2-OA13	Implantació del nou <b>CFGS de Realització de Projectes d'audiovisuals i espectacles</b> de la família professional d'Imatge i So.	5%
<b>Indicadors d'activitats:</b>		
<ul style="list-style-type: none"> <li>- Nombre d'activitats (presencials i/o telemàtiques) organitzades a les Jornades Tècniques</li> <li>- Nombre de reunions del Consell de Delegats (presencials i/o telemàtiques)</li> <li>- Nombre de convenis signats al llarg del curs amb empreses/institucions del territori (Dual, Innovació...)</li> <li>- Nombre d'empreses que han participat al work cafè</li> <li>- Cursos de formació realitzats a empreses/ocupacionals</li> </ul>		

### OBJECTIU 3: FOMENTAR LA PARTICIPACIÓ DEL PROFESSORAT I LA COMUNICACIÓ ENTRE LA COMUNITAT EDUCATIVA

<b>ACTUACIONS EN RELACIÓ A LA PARTICIPACIÓ DEL PROFESSORAT</b>		<b>50%</b>
E3-OA1	<b>Pla de de formació</b> per al professorat	10%
E3-OA2	Inscripció i participació a les <b>xarxes</b> del Departament d'Educació-DGFP	10%



E3-OA3	<b>Pla d'autoavaluació</b> del professorat	5%
E3-OA3	Redacció de la <b>memòria e2cat</b> (excel·lència educativa) i realització del contrast (+400 punts)	5%
E3-OA3	Benchmarking a partir de les <b>dades d'indicadors de tota Catalunya</b> de les diferents famílies professionals.	5%
E3-OA4	<b>Estratègia Digital de Centre</b> Implantació de l'Estratègia Digital del Centre (EDC) per fer possible que docents, alumnat i centre assoleixin la competència digital	5%
E3-OA5	Millora de les instal·lacions en el cablejat intern (fibra òptica) del centre	5%
E3-OA6	Participació de totes les famílies professionals a tots els <b>equips de millora</b> del centre (d'acord amb el nombre de professorat)	5%
<b>ACTUACIONS EN RELACIÓ A LA COMUNICACIÓ ENTRE LA COMUNITAT EDUCATIVA</b>		<b>50%</b>
E3-OA7	Potenciació de l'ús de la plataforma iEDUCA per la comunicació entre els membres de la comunitat educativa	10%
E3-OA8	<b>Potenciació de la web del centre en la tramitació de documentació administrativa</b>	10%
E3-OA9	Implementació de la sistemàtica de redacció de notes de premsa per fer difusió de les activitats de centre	15%
E3-OA10	Elaboració en format imprès de la carta de serveis (per a empreses i per a l'alumnat)	15%
<b>Indicadors d'activitat:</b>		
<ul style="list-style-type: none"> <li>- Nombre d'accions formatives per al professorat organitzades des del centre</li> <li>- Nombre de professorat que participa de les xarxes del Departament d'Educació</li> <li>- Nombre de professorat que participa del pla d'autoavaluació del professorat</li> <li>- Nombre de professorat que participa dels equips de millora del centre</li> <li>- Nombre de publicacions fetes als mitjans de comunicació locals i/o comarcals</li> </ul>		





## 6. EQUIPS DE MILLORA

### Equip de millora PEDAGÒGICA

- Oferir exemples d'autoavaluació del professorat que permetin la millora reflexiva i contínua.
- Proposar models per l'assoliment de les capacitats clau a l'alumnat i fer el retorn.
- Elaborar comentaris útils per a la millora de la tasca de l'alumnat.
- Responsable: Cristina Cardona
- Facilitadores: Iris Maturana / Elena Mauri

### Equip de millora per a la CONVIVÈNCIA

- OBJ\_CENTRE\_2\_E2\_OA4. Foment d'activitats i projectes per afavorir la coeducació i la inclusió de tots els membres de la comunitat educativa, així com d'altres centres o associacions.
- OBJ2\_CENTRE\_E2\_OA5. Organització de trobades entre els delegats/ades dels diferents grups per tractar temàtiques d'interès comú i la participació en l'activitat del centre.
- OBJ2\_CENTRE\_E2\_OA6. Posada en marxa de l'equip de persones mediadores del centre.
- OBJ2\_CENTRE\_E2\_OA8. Revisió de protocols del centre (accidents alumnat, accidents laborals, protocol de guàrdies de centre i de biblioteca...).
- BJ\_EMCONV\_1. Revisar i desplegar el projecte de convivència global del centre amb la participació, la implicació i el compromís de tota la comunitat educativa.
- OBJ\_EMCONV\_2. Potenciar l'equitat i el respecte a la diversitat de l'alumnat.
- OBJ\_EMCONV\_3. Ajudar a cada alumne/a a relacionar-se amb si mateix, amb els altres i amb el món.
- OBJ\_EMCONV\_4. Garantir l'aplicació ferma i flexible de les normes.
- OBJ\_EMCONV\_5. Fomentar la mediació i la cultura del diàleg com a eina bàsica en la gestió del conflicte.
- OBJ\_EMCONV\_6. Fomentar la cultura de la pau i la no-violència, juntament amb els valors que fan possible preservar i enriquir la vida de totes les persones.
- OBJ\_EMCONV\_7. Oferir eines que permetin prevenir, detectar, gestionar i resoldre les situacions de conflicte, millorar la convivència i reforçar els vincles afectius.



- Responsable: Manel Macías
- Facilitadora: Maria Castells

#### Equip de millora d'EMPRENEDORIA

- Organització d'actes d'emprenedoria a les jornades tècniques
- Carnet d'emprenedoria al llarg del curs
- Participació al Fòrum d'ocupació i Circuit local d'Emprenedoria
- Participació en els clubs de debats
- Premi Institut de l'Ebre a l'emprenedoria
- Responsable: Armand Pons
- Facilitador/a: Cristina Monclús
- Suport: Dolors Ferreres

#### Equip de millora DINAMITZACIÓ

- Organització de les jornades tècniques, lúdiques, acadèmiques...
- Organització de activitats relacionades amb l'assetjament escolar, violència masculista...
- Fomentar la implicació de l'alumnat en jornades i actes
- Responsable: Raquel Planell
- Coordinadora activitats: Llatzer Carbó
- Facilitador/a: M. José Pla

#### Equip de millora ESTRATÈGIA DIGITAL

##### 1. ORGANITZACIÓ DE L'ESTRATÈGIA DIGITAL DE CENTRE

- Dissenyar l'EDC (3 eixos: professorat – alumnat – centre) a mitjà o llarg termini(3/4 anys)
- Diagnosi de Centre
- Redactar l'EDC
- Participació en la XTCD Secundària
- Participació en la Subxarxa de CDDocent

##### 2. PROFESSORAT



- Avaluar nº de docents amb competència digital i el grau d'aplicació actual
- Formació sobre les necessitats Digitals del Professorat
- Divulgació de bones pràctiques, experiències

### 3. ALUMNAT

- Sondeig a l'alumnat de necessitats o preocupacions en la situació actual
- Acompanyament amb la formació del l'alumnat segons la demanda
- Acompanyament en el disseny de la signatura en el Gmail del centre
- CULTURA DIGITAL DE CENTRE
  - Creació d'un espai web de recull d'accions ja consolidades al centre, plans, protocols, normatives, etc.
- Responsable: Jordi Varas
- Facilitador/a: Carme Aznar

### Equip de millora de COMUNICACIÓ

- Potenciar les xarxes socials com a canal de comunicació per a l'alumnat i les famílies.
- Creació de material promocional del centre .
- Realització de vídeos promocionals
- Enviament de notes de premsa
- Actualització del web del centre
- Responsable: Raquel Planell
- Facilitador/a: Vicente Barella

### Equip de millora d'EFICIÈNCIA I SOSTENIBILITAT

1. Gestió de residus del centre
2. Difusió i conscienciació d'accions d'eficiència energètica
3. Projecte de millora de l'edifici i de l'entorn:
  - a. Millora dels aïllaments (tancaments)
  - b. Millora del pati: modificació del mur magatzem, acondicionament aparcaments de patinets.



4. Caps de colla. Implicació de l'alumnat amb l'objectiu d'interpel·lar-lo a participar en la millora del centre de manera activa, aportant idees i fent-lo corresponsable de la retolació en llocs concrets per millorar els hàbits d'ús dels espais i béns comuns.
5. Responsable: Paqui Piñol
6. Facilitadora: Clara Tortosa

#### Equip de millora d'INTERNACIONALITZACIÓ del centre

- Millorar la competència lingüística en llengua estrangera (GEP)
- Augmentar la mobilitat internacional d'alumnat i professorat
- Desenvolupar projectes internacionals (Etwinning i voluntaris europeus)
- Responsable: Francesc Besalduch
- Facilitador/a: Jordi Sánchez

#### Equip de millora d'INNOVACIÓ

- Difusió dels projectes d'innovació realitzats (web)
- Augmentar la participació del professorat i alumnat en projectes d'innovació
- Formació sobre patents
- Espais d'innovació del centre
- Responsable: Francesc Besalduch
- Facilitador/a: Agustí Baubí

Amb els equips de millora s'aconsegueix:

- Implicació del professorat en gestió i activitats del centre
- Millorar la comunicació amb les famílies professionals
- Participació de totes les famílies a tots els equips de millora
- Certificat d'innovació per la DGFP

## 7. PARTICIPACIÓ DE LA COMUNITAT EDUCATIVA

- **Alumnat:** l'alumnat està representat pel Consell de Delegats de l'Alumnat, que tindrà contacte directe amb l'equip directiu (segons calendari de reunions programat) i que tindrà com a principal objectiu fomentar la participació en activitats realitzades pel centre i la difusió de la informació. També tenen representació al Consell Escolar del centre.



- **Professorat:** el professorat participa en la presa de decisions i col·laborant en tasques de gestió, per mig de les coordinacions respectives i en els equips de millora. Tots els departaments/famílies professionals estan representades al Consell de Gestió del PEC. El professorat també té representació al Consell Escolar del Centre.
- **PAS:** per tal de mantenir informat al PAS, hi ha una previsió de reunions amb la direcció. També tenen representació al Consell Escolar del Centre.
- **Mares i pares:** En un centre de les característiques del nostre, on el 80% de l'alumnat aproximadament, és major d'edat, el paper dels pares i mares és molt menor que en altres tipologies de centres. No obstant, per mig de l'AFA, i del Consell Escolar, els pares/mares poden participar de la vida diària del centre i col·laborar en l'organització d'events per a la comunitat educativa.



## 8. COMUNICACIÓ DE LA PGA A LA COMUNITAT EDUCATIVA

La PGA estarà disponible al gestor de documental iEduca i la web del centre.

## 9 . PROJECTES D'INNOVACIÓ EDUCATIVA I RESPONSABLES

Proposta d'objectius Equip de millora INNOVAFP CURS 2021-2022:

- Seguir fent difusió de la Carta de Serveis del centre i explicant el programa per captar possibles clients (empreses i entitats).
- Fer difusió a través de la pàgina web i xarxes socials del centre de material gràfic dels projectes d'Innovació realitzats.
- Seguir proporcionant informació al claustre del programa INNOVAFP per augmentar la implicació i participació del professorat i alumnat.
- Continuar amb l'equip de millora d'innovació.
- Concurs d'idees innovadores.
- Presentació de projectes al finalitzar.
- Acondicionar l'aula INNOVACIÓ al centre (aula ATECA).
- Treballar en els següents projectes al llarg del curs.



## 10. CALENDARI DEL CURS ESCOLAR 2021-2022

### CALENDARI ESCOLAR 2021-2022

SETEMBRE 2021							
Di	Dt	Dc	Dj	Dv	Ds	Dg	S
		1	2	3	4	5	
6	7	8	9	10	11	12	
13	14	15	16	17	18	19	1
20	21	22	23	24	25	26	2
27	28	29	30				3

OCTUBRE 2021							
Di	Dt	Dc	Dj	Dv	Ds	Dg	S
				1	2	3	3
4	5	6	7	8	9	10	4
11	12	13	14	15	16	17	5
18	19	20	21	22	23	24	6
25	26	27	28	29	30	31	7

NOVEMBRE 2021							
Di	Dt	Dc	Dj	Dv	Ds	Dg	S
1	2	3	4	5	6	7	8
8	9	10	11	12	13	14	9
15	16	17	18	19	20	21	10
22	23	24	25	26	27	28	11
29	30						12

DESEMBRE 2021							
Di	Dt	Dc	Dj	Dv	Ds	Dg	S
				1	2	3	12
6	7	8	9	10	11	12	13
13	14	15	16	17	18	19	14
20	21	22	23	24	25	26	15
27	28	29	30	31			

GENER 2022							
Di	Dt	Dc	Dj	Dv	Ds	Dg	S
3	4	5	6	7	8	9	
10	11	12	13	14	15	16	16
17	18	19	20	21	22	23	17
24	25	26	27	28	29	30	18
31							19

FEBRER 2022							
Di	Dt	Dc	Dj	Dv	Ds	Dg	S
	1	2	3	4	5	6	19
7	8	9	10	11	12	13	20
14	15	16	17	18	19	20	21
21	22	23	24	25	26	27	22
28							23

MARÇ 2022							
Di	Dt	Dc	Dj	Dv	Ds	Dg	S
	1	2	3	4	5	6	23
7	8	9	10	11	12	13	24
14	15	16	17	18	19	20	25
21	22	23	24	25	26	27	26
28	29	30	31				27

ABRIL 2022							
Di	Dt	Dc	Dj	Dv	Ds	Dg	S
				1	2	3	27
4	5	6	7	8	9	10	28
11	12	13	14	15	16	17	
18	19	20	21	22	23	24	29
25	26	27	28	29	30		30

MAIG 2022							
Di	Dt	Dc	Dj	Dv	Ds	Dg	S
2	3	4	5	6	7	8	31
9	10	11	12	13	14	15	32
16	17	18	19	20	21	22	33
23	24	25	26	27	28	29	34
30	31						35

JUNY 2022							
Di	Dt	Dc	Dj	Dv	Ds	Dg	S
		1	2	3	4	5	
6	7	8	9	10	11	12	
13	14	15	16	17	18	19	
20	21	22	23	24	25	26	
27	28	29	30				

	Inici i final de classes ordinàries. Final Trimestre
	Exàmens curs de formació específic per a l'accés al cicles de grau mitjà.

	Festius
	Jornades Tècniques



## 11.SERVEI D'ASSESSORAMENT -RECONEIXEMENT

Al llarg del Curs acadèmic 2021/2022 hi haurà dues convocatòries, repartides de la següent forma:

- 1a convocatòria: del setembre de 2021 fins al febrer de 2022.
- 2a convocatòria: del febrer de 2022 al juny de 2022.

En cada convocatòria es seguirà un calendari establert, el qual es publicarà abans del seu inici.

El nombre total de les places que s'ofereixen quedaran repartides en els diferents cicles formatius, tal com podreu veure en el quadre següent:

FAMÍLIA PROFESSIONAL	CICLE FORMATIU	1a convocatòria	2a convocatòria	TOTAL FAMÍLIA
<b>Administració i Gestió</b>	<b>GM Gestió Administrativa</b> (LOE) (CFPM AG10)	3	3	6
<b>Comerç i Màrqueting</b>	<b>GS Màrqueting i Publicitat</b> (LOE) (CFPS CMD0)	1	2	3
<b>Electricitat i Electrònica</b>	<b>GS Automatització i Robòtica Industrial</b> (LOE) (CFPS EEB0)	2	2	4
<b>Fabricació Mecànica</b>	<b>GM Mecanització</b> (LOE) (CFPM FM20)	1	1	4
	<b>GS Programació de la producció en fabricació mecànica</b> (LOE) (CFPS FMB0)	1	1	
<b>Informàtica i comunicacions</b>	<b>GS Administració de Sistemes Informàtics en Xarxa</b> (LOE) (CFPS ICA0)	2	2	8
	<b>GS Desenvolupament d'Aplicacions Multiplataforma</b> (LOE) (CFPS ICB0)	2	2	
<b>Sanitat</b>	<b>GM Cures Auxiliars d'Infermeria</b> (LOGSE) (CFPM 1601)	1	1	8
	<b>GM Farmàcia i Parafarmàcia</b> (LOE) (CFPM SA20)	1	1	
	<b>GS Laboratori Clínic i Biomèdic</b> (LOE) (CFPS SAE0)	1	1	
	<b>GS Dietètica</b> (LOGSE) (CFPS 1651)	1	1	
<b>Serveis socioculturals i a la comunitat</b>	<b>GS Educació Infantil</b> (LOE) (CFPS SCB0)	1	1	2





## SERVEI D'ASSESSORAMENT

CURS 2021/2022

1a CONVOCATÒRIA: SETEMBRE 2021 – FEBRER 2022

### CALENDARI

– Reunió informativa sobre el Servei d'Assessorament i Reconeixement d'FP

Data: 21 de setembre de 2021 (dimarts)

Hora: 18 h

Lloc: Institut de l'Ebre (Sala Mestral)

Notes a tenir en compte:

- L'assistència a aquesta reunió no és obligatòria. Té caràcter purament informatiu.
- Caldrà que confirmeu l'assistència enviant un email a la següent adreça electrònica: [serveiarfp@iesebre.com](mailto:serveiarfp@iesebre.com)

– Sol·licitud al Servei d'Assessorament

Període: del 22 al 30 de setembre de 2021 (tots dos inclosos)

Forma: enviant un email a la següent adreça electrònica: [serveiarfp@iesebre.com](mailto:serveiarfp@iesebre.com)

– Publicació de la llista provisional i places de reserva al Servei d'Assessorament

Data: 1 d'octubre de 2021 (divendres)

Lloc: pàgina web de l'Institut de l'Ebre (<http://www.iesebre.com>), a l'apartat Servei d'Assessorament/Reconeixement d'FP)

– Reclamacions a la llista provisional de persones admeses

Període: 4, 5 i 6 d'octubre de 2021

Forma: enviant un email a la següent adreça electrònica: [serveiarfp@iesebre.com](mailto:serveiarfp@iesebre.com)

– Publicació de la llista definitiva de persones admeses

Data: 8 d'octubre de 2021 (divendres)

Lloc: pàgina web de l'Institut de l'Ebre (<http://www.iesebre.com>), a l'apartat Servei d'Assessorament/Reconeixement d'FP)



– Reunió informativa, amb caràcter obligatori, per a totes les persones admeses al Servei d'Assessorament d'FP

Data: 14 d'octubre de 2021 (dijous)

Hora: 18,30

Lloc: Institut de l'Ebre (Sala Mestral)

Notes a tenir en compte:

- Les persones aspirants al Servei d'Assessorament que no assisteixin a aquesta reunió, sense justificació, quedaran fora d'aquest procés fins a la propera convocatòria.
- Caldrà que confirmeu l'assistència enviant un email a la següent adreça electrònica: [serveiarfp@iesebre.com](mailto:serveiarfp@iesebre.com)

– Inscripció, pagament i presentació de la documentació

Període: del 15 al 22 d'octubre de 2021 (tots dos inclosos)

Lloc: Secretaria de l'Institut de l'Ebre o bé enviant tota la documentació a la següent adreça electrònica: [serveiarfp@iesebre.com](mailto:serveiarfp@iesebre.com)

– Publicació de la llista definitiva un cop realitzat el pagament

Data: 25 d'octubre de 2020 (dilluns)

Lloc: pàgina web de l'Institut de l'Ebre (<http://www.iesebre.com>), a l'apartat Servei d'Assessorament/Reconeixement d'FP)

– Període de sessions del Servei d'Assessorament

Període: del 26 d'octubre al 30 de novembre de 2021 (tots dos inclosos)

Lloc: Institut de l'Ebre

Normalment aquest període consta de tres sessions d'Assessorament per a totes les persones aspirants que vulguin completar tot el procés. Serà cada professor/a assessor/a qui enviarà un email o trucarà a cada aspirant per a concretar l'horari d'aquestes sessions.



## SERVEI DE RECONeixEMENT

CURS 2021/2022

1a CONVOCATÒRIA: SETEMBRE 2021 – FEBRER 2022

### CALENDARI

– Sol·licitud al Servei de Reconeixement

Període: de l'1 a l'15 de desembre de 2021 (tots dos inclosos)

Forma: enviant un email a la següent adreça electrònica: [serveiarfp@iesebre.com](mailto:serveiarfp@iesebre.com)

– Publicació de la llista provisional de persones admeses al Servei de Reconeixement

Data: 17 de desembre de 2021 (divendres)

Lloc: pàgina web de l'Institut de l'Ebre (<http://www.iesebre.com>), a l'apartat Servei d'Assessorament/Reconeixement d'FP)

– Reclamacions a la llista de persones admeses

Període: 20, 21 i 22 de desembre de 2021

Forma: enviant un email a la següent adreça electrònica: [serveiarfp@iesebre.com](mailto:serveiarfp@iesebre.com)

– Publicació de la llista definitiva de persones admeses

Data: 11 de gener de 2022 (dimarts)

Lloc: pàgina web de l'Institut de l'Ebre (<http://www.iesebre.com>), a l'apartat Servei d'Assessorament/Reconeixement d'FP)

– Inscripció, pagament i presentació de la documentació al Servei de Reconeixement

Període: del 12 al 19 de gener de 2022 (tots dos inclosos)

Lloc: Secretaria de l'Institut de l'Ebre o bé enviant tota la documentació a la següent adreça electrònica: [serveiarfp@iesebre.com](mailto:serveiarfp@iesebre.com)

– Publicació de la llista definitiva un cop realitzat el pagament

Data: 19 de gener de 2021 (dimecres)

Lloc: pàgina web de l'Institut de l'Ebre (<http://www.iesebre.com>), a l'apartat Servei d'Assessorament/Reconeixement d'FP)



– Període de sessions de les Juntes de Reconeixement

Període: del 20 de gener al 2 de febrer de 2022 (tots dos inclosos)

Lloc: Institut de l'Ebre

El/la president/a de cada Junta de Reconeixement citarà a cada aspirant indicant-li el dia i l'hora en la qual tindrà lloc cada sessió de junta.

## SERVEI D'ASSESSORAMENT

CURS 2021/2022

2a CONVOCATÒRIA: FEBRER 2022 – JUNY 2022

### CALENDARI

– Reunió informativa sobre el Servei d'Assessorament i Reconeixement d'FP

Data: 10 de febrer de 2022 (dijous)

Hora: 18:30 h

Lloc: Institut de l'Ebre (Sala Mestral)

Notes a tenir en compte:

- L'assistència a aquesta reunió no és obligatòria. Té caràcter purament informatiu.
- Caldrà que confirmeu l'assistència enviant un email a la següent adreça electrònica: [serveiarfp@iesebre.com](mailto:serveiarfp@iesebre.com)

– Sol·licitud al Servei d'Assessorament

Període: de l'11 al 18 de febrer de 2022 (tots dos inclosos)

Forma: enviant un email a la següent adreça electrònica: [serveiarfp@iesebre.com](mailto:serveiarfp@iesebre.com)

– Publicació de la llista provisional i places de reserva al Servei d'Assessorament

Data: 21 de febrer de 2022 (dilluns)

Lloc: pàgina web de l'Institut de l'Ebre (<http://www.iesebre.com>), a l'apartat Servei d'Assessorament/Reconeixement d'FP)

– Reclamacions a la llista provisional de persones admeses



Període: 22, 23 i 24 de febrer de 2022

Forma: enviant un email a la següent adreça electrònica: [serveiarfp@iesebre.com](mailto:serveiarfp@iesebre.com)

– Publicació de la llista definitiva de persones admeses

Data: 28 de març de 2022 (dilluns)

Lloc: pàgina web de l'Institut de l'Ebre (<http://www.iesebre.com>), a l'apartat Servei d'Assessorament/Reconeixement d'FP)

– Reunió informativa, amb caràcter obligatori, per a totes les persones admeses al Servei d'Assessorament d'FP

Data: 1 de març de 2022 (dimarts)

Hora: 18 h

Lloc: Institut de l'Ebre (Sala Mestral)

Notes a tenir en compte:

- Les persones aspirants al Servei d'Assessorament que no assisteixin a aquesta reunió, sense justificació, quedaran fora d'aquest procés fins a la propera convocatòria.

- Caldrà que confirmeu l'assistència enviant un email a la següent adreça electrònica: [serveiarfp@iesebre.com](mailto:serveiarfp@iesebre.com)

– Inscripció, pagament i presentació de la documentació

Període: del 2 a l'11 de març de 2022 (tots dos inclosos)

Lloc: Secretaria de l'Institut de l'Ebre o bé enviant tota la documentació a la següent adreça electrònica: [serveiarfp@iesebre.com](mailto:serveiarfp@iesebre.com)

– Publicació de la llista definitiva un cop realitzat el pagament

Data: 15 de març de 2022 (dimarts)

Lloc: pàgina web de l'Institut de l'Ebre (<http://www.iesebre.com>), a l'apartat Servei d'Assessorament/Reconeixement d'FP)

– Període de sessions del Servei d'Assessorament

Període: del 16 de març al 22 d'abril de 2022 (tots dos inclosos)

Lloc: Institut de l'Ebre



Normalment aquest període consta de tres sessions d'Assessorament per a totes les persones aspirants que vulguin completar tot el procés. Serà cada professor/a assessor/a qui enviarà un email o trucarà a cada aspirant per a concretar l'horari d'aquestes sessions.

## SERVEI DE RECONeixEMENT

CURS 2021/2022

2a CONVOCATÒRIA: FEBRER 2022 – JUNY 2022

### CALENDARI

– Sol·licitud al Servei de Reconeixement

Període: del 25 al 29 d'abril de 2022 (tots dos inclosos)

Forma: enviant un email a la següent adreça electrònica: [serveiarfp@iesebre.com](mailto:serveiarfp@iesebre.com)

– Publicació de la llista provisional de persones admeses al Servei de Reconeixement

Data: 4 de maig de 2022 (dimecres)

Lloc: pàgina web de l'Institut de l'Ebre (<http://www.iesebre.com>), a l'apartat Servei d'Assessorament/Reconeixement d'FP)

– Reclamacions a la llista de persones admeses

Període: 5, 6 i 9 de maig de 2022

Forma: enviant un email a la següent adreça electrònica: [serveiarfp@iesebre.com](mailto:serveiarfp@iesebre.com)

– Publicació de la llista definitiva de persones admeses

Data: 11 de maig de 2021 (dimecres)

Lloc: pàgina web de l'Institut de l'Ebre (<http://www.iesebre.com>), a l'apartat Servei d'Assessorament/Reconeixement d'FP)

– Inscripció, pagament i presentació de la documentació al Servei de Reconeixement

Període: del 12 al 19 de maig de 2022 (tots dos inclosos)

Lloc: Secretaria de l'Institut de l'Ebre o bé enviant tota la documentació a la següent adreça electrònica: [serveiarfp@iesebre.com](mailto:serveiarfp@iesebre.com)

– Publicació de la llista definitiva un cop realitzat el pagament



Data: 20 de maig de 2022 (divendres)

Lloc: pàgina web de l'Institut de l'Ebre (<http://www.iesebre.com>), a l'apartat Servei d'Assessorament/Reconeixement d'FP)

– Període de sessions de les Juntes de Reconeixement

Període: del 23 de maig a l'10 de juny de 2022 (tots dos inclosos)

Lloc: Institut de l'Ebre

El/la president/a de cada Junta de Reconeixement citarà a cada aspirant indicant-li el dia i l'hora en la qual tindrà lloc cada sessió de junta

## 12. CALENDARI ACTIVITATS COMPLEMENTÀRIES

El centre al llarg del curs planifica i desenvolupa una sèrie d'activitats per a l'alumnat, algunes d'elles són de caire general i altres molt específiques de determinades famílies professionals.

Aquest curs queden pendents en funció de l'evolució de la pandèmia.

Les principals són:

- Activitats de fi de trimestre (Nadal, Setmana Santa, Fi de curs)
- Participació en la IFEST
- Marató de TV3: desembre 2021
- Jornada de Comerç Just: desembre 2021
- Jornades Tècniques: del 21 al 25 de febrer 2022
- Marató de sang: maig 2022
- Lan-Party: maig de 2022
- Participació en la fira sectorial Expo-Ebre (pendent confirmació)
- Participació en la fira d'ensenyaments secundaris i professionals (pendent confirmació)

Aquestes activitats consten aprovades en acta de consell escolar d'inici de curs, on consta la relació d'activitats programades al llarg del curs:

Departament ADMINISTRACIÓ I GESTIÓ										
Cicle	Curs	Grup	Nom Activitat	Temporalitza	Data	Horari	Professorat responsable	Àmbit de	Observacio	



				ció (1T,2T,3T)	(si es coneix)	(si es coneix )		coneixem ent	ns
GAD	1r	A i B	Visita oficines de Correus a Tortosa	2T	Jornades Tècniques		Dolors Subirats	M01 - GAD	
AiF	2n	A	Visita centre logístic Miquel Alimentació a Tortosa	2T			Ferran Sabaté / Carmen Lorenzo	M10 - AiF	
GAD/AiF/ ADI	1r i 2n	A i B	Visita Cooperativa Àrea de Guisona	1T, 2T, 3T			Rita Lorente	Família AiG	
GAD	1r	A i B	Visita Biblioteca Marcel·lí Domingo de Tortosa	2T	Jornades Tècniques		Dolors Subirats	M01 - GAD	
GAD/AiF/ ADI	2n	A i B	Visita a la Fira d'Ensenyament de les Terres de l'Ebre a Amposta	2T, 3T			Dolors Subirats	Família AiG	
GAD/AiF/ ADI	1r i 2n	A i B	Participació/col·laboració o visita a certàmens firals de les Terres de l'Ebre, com per exemple l'EXPOEBRE de Tortosa	1T, 2T, 3T			Òscar Samo / Rita Lorente	Família AiG	
GAD/AiF	2n	A	Participació amb estand a la Fira d'Empreses Simulades de Barcelona	3T	16/18-03- 2021		Ferran Sabaté / Pilar Nuez	M11 - GAD / M11 - AiF	
GAD/AiF/ ADI	1r i 2n (adi)	A i B	Visita a la Fira d'Empreses Simulades de Barcelona	3T	16/18-03- 2022		Ferran Sabaté	Família AiG	
AiF	2n	A	Visita a la multinacional JABIL a Tortosa	2T, 3T			Eduard Ralda / Ferran Sabaté	M11 - AiF	
ADI	2n	A	Fira ExpoEbre de Tortosa	3T			Rita Lorente / Òscar Samo	M09 - ADI	
GAD	2n	A	Visita a l'empresa Creo de Tortosa	2T	Jornades Tècniques		Oscar Samo i Pilar Nuez	M11 - GAD	
GAD/AiF/ ADI	1r i 2n	A i B	Participació en meetings points i fires d'empreses simulades, tant en àmbit de l'Estat espanyol com de la UE	1T, 2T, 3T			Ferran Sabaté / Pilar Nuez	M11 - GAD / M11 - AiF i Família Prof. AiG	
AiF/ADI	1r	A i B	Assistència a judicis als Jutjats de Tortosa	1T, 2T, 3T			José Luis Cervera	M02 - AiF-ADI	
GAD/AiF/ ADI	1r i 2n	A i B	Ruta per les delegacions administratives de la Generalitat de Catalunya, corporacions locals i Cambra de Comerç de Tortosa	1T, 2T, 3T			Ferran Sabaté	Família AiG	
ADI	2n	A	Visita a la seu de la UNESCO a Tortosa	1T, 2T, 3T			Rita Lorente	M09 - ADI	
AiF/ADI	1r	A i B	Visita a viviers d'empreses (Tortosa i Camarles)	1T, 2T, 3T			José Luis Cervera / Pilar Nuez	M03 - AiF i ADI	
AiF/ADI/G AD	1r	A i B	Visita al Dept. de RHU d'una multinacional	1T, 2T, 3T			José Luis Cervera	M04 i M07 - AiF i M03 - GAD	
AiF/ADI/G AD	1r i 2n	A i B	Visita a seus corporatives d'empreses establertes a la ciutat de Barcelona i la seva àrea metropolitana.	2T, 3T			Ferran Sabaté	Família AiG	

## Departament ARTS GRÀFIQUES

Cicle	Curs	Grup	Nom Activitat	Temporalització (1T,2T,3T)	Data (si es coneix)	Horari (si es coneix )	Professorat responsable	Àmbit de coneixement	Observacions
-------	------	------	---------------	-------------------------------	------------------------	------------------------------	----------------------------	-------------------------	--------------





CFGS DEPIM	1r/2n		Visita a Saica Pack (Amposta)	2T			Joaquim Panisello	Packaging	
CFGM PRID	1r/2n		Visita a Cooperativa Gràfica (Tortosa)	2T o 3T			Núria Baset	Sistemes d'impressió	
CFGM PRID i CFGS DEPIM	1r/2n		Visita a Querol i Etiquer	2T o 3T			Núria Baset	Sistemes d'impressió	
CFGM PRID i CFGS DEPIM	1r/2n		Visita a DeltaFlex. (Pol Ind, Catalunya Sud)	2T			Jose Antonio Fernández	Sistemes d'impressió	
CFGS DEPIM	1r/2n		Visita a Celulosa de Levant (Tortosa)	2T			Marta Grau	Fabricació de paper	
CFGS DEPIM	1r/2n		Visita a Jabil (l'Aldea)	2T			Joaquim Panisello	Packaging	
CFGM PRID	1r/2n		Sortida a Tortosa per fer fotografies	2T o 3T			Clara Calafat, Quimo Panisello	Fotografia	
CFGS RPAE	1r		Sortida a l'auditori de Tortosa	1T o 2T			Vicent Barella	Arts escèniques	
CFGS RPAE	1r		Sortida Canal TE	1T o 2T			Santi Valdepérez	Televisió	
CFGS RPAE	1r		Sortida Canal 21	1T o 2T			Santi Valdepérez	Televisió	
CFGS RPAE	1r		Sortida TV3	3T			Santi Valdepérez	Televisió	
	1r		Sortida al cinema	1T o 2T o 3T			Vicent Barella	Cinema / audiovisual	Potser hauria de ser fora de l'horari escolar
CFGS RPAE	1r		Sortida fira ISE - Barcelona	2T			Santi Valdepérez	Equipament audiovisual	
CFGM PRID	1r		Digitalització 3D Patrimoni cultural	1T			Marta Grau	Impressió 3D i digitalització	
CFGM PRID i CFGS DEPIM	1r/2n		Visita a PubliArt (Tortosa)	2T o 3T			Núria Baset	Sistemes d'impressió	
CFGS DEPIM	1r/2n		Graphispac (Barcelona)	3T			Núria Baset / Marta Grau	Disseny gràfic i Sistemes d'impressió	
CFGS DEPIM	1r/2n		Museu del Disseny (Barcelona)	3T			Núria Baset / Marta Grau	Disseny gràfic i Sistemes d'impressió	
CFGM PRID i CFGS DEPIM	1r/2n		Chemence (Amposta)	2T o 3T			Quimo Panisello	Sistemes d'impressió	
CFGM PRID i CFGS DEPIM	1r/2n		GreenWay	2T o 3T			Quimo Panisello	Disseny i planificació de productes gràfics	

## Departament ARTS PLÀSTIQUES I DISSENY

Cicle	Cur s	Grup	Nom Activitat	Temporalització (1T,2T,3T)	Data (si es coneix)	Horari (si es coneix)	Professorat responsable	Àmbit de coneixement	Observacions
MOD	2	1	sortida al Museu de la Ceràmica a l'Atmetlla de Mar	1T			Lluïsa Gené	Història de la Ceràmica MOD03	
MOD	2	1	Visita a dos Ceramistes del territori	2T			Lluïsa Gené	Història de la Ceràmica MOD03	
MOD	2	1	Visita al Museu del Disseny a Barcelona	2T			Lluïsa Gené	Història de la Ceràmica	



								MOD03	
MOD	2	1	Presentació del Projecte Ainea Perfums	1T	1/10/2021	9.30	Oriol Diego	MP06 Projecte Integrat	Can Llaurador, Teià, <a href="https://goo.gl/maps/vHvuDw8G9ZshOZYS7">https://goo.gl/maps/vHvuDw8G9ZshOZYS7</a>
MOD	2	1	1a Trobada seguiment del Projecte Ainea Perfums	2T	30/11/2021	11.30	Oriol Diego	MP06 Projecte Integrat	Can Llaurador, Teià
MOD	2	1	2a trobada seguiment del Projecte Ainea Perfums	2T	22/02/2022	11.30	Oriol Diego	MP06 Projecte Integrat	Can Llaurador, Teià
MOD	2	1	l'Alcora: del s XVIII al XXI	2 T		tot el dia	Conxa Bou	MP11 Tecniques de manufactura ceràmica	Museu de la Ceràmica de l'Alcora (Castelló), ESCAL, Forns s.XVIII i "La Ilustre"
MOD	2	1	Participar en un Congrés a Castelló	1 T	18 o 19 Novembre		Conxa Bou	MP04	XVI Congreso Internacional del Técnico Cerámico



Departament COMERÇ I MÀRQUETING									
Cicle	Curs	Grup	Nom Activitat	Temporalització (1T,2T,3T)	Data (si es coneix)	Horari (si es coneix)	Professorat responsable	Àmbit de coneixement	Observacions
CFGS MAP	1r ACO	A	Participació en els premis InJuÉ - Diputació de Tarragona-	1T - 2T			Agustí Moreso	Innovació i emprendedoria	Inclou tallers al centre i assistència a l'entrega de premis
CFGM ACO	1r ACO	A	Campanya recollida d'aliments	1T - 2T			Agustí Moreso	Temàtiques socials	Campanya de recollida al propi centre i visita a Càritas Interparroquial de Tortosa
CFGM ACO	1r ACO	A	Sortides per l'eix comercial de Tortosa	1T-2T-3T			Just Pérez	Petits establiments	
	1r MAP	A	Visita a la Cambra de Comerç	1T			Dolors Ferreres	Promoció comercial	
	1r ACO	A	Visites a empreses del nostre entorn.	1T - 2T- 3T			Dolors Ferreres	Logística	
	2n ACO	A	Visita a l'arxiu comarcal	1T			Josep Vila	Atenció comercial	



Departament ELECTRICITAT I ELECTRÒNICA / ENERGIA I AIGUA									
Cicle	Curs	Grup	Nom Activitat	Temporalització (1T,2T,3T)	Data (si es coneix)	Horari (si es coneix)	Professorat responsable	Àmbit de coneixement	Observacions
-	-	-	-	-	-	-	-	-	-

Departament FORMACIÓ I ORIENTACIÓ LABORAL									
Cicle	Curs	Grup	Nom Activitat	Temporalització (1T,2T,3T)	Data (si es coneix)	Horari (si es coneix)	Professorat responsable	Àmbit de coneixement	Observacions
VARIS			Visita al Jutjat del Social (Tortosa)	2T i 3T			M. JOSÉ PLA	FOL	
VARIS			Visita a viver d'empreses (Tortosa)	1T, 2T i 3T			PILI FADURDO, EVA de CID	EIE	
VARIS			Ruta oficines TGSS, SOC i ETT	2T i 3T			M. JOSÉ PLA	FOL	
VARIS			Visita a SMAC (Tortosa)	2T i 3T			PILI FADURDO	FOL	



Departament INFORMÀTICA I COMUNICACIONS									
Cicle	Curs	Grup	Nom Activitat	Temporalització (1T,2T,3T)	Data (si es coneix)	Horari (si es coneix)	Professorat responsable	Àmbit de coneixement	Observacions
SMX, ASIX/DAM	1	Tots	Mare Nostrum i Museu FIB/Taller FIB	2T		Matí i Tarda	Óscar		Intentar Jornades tècniques
SMX, ASIX, DAM	2	Tots	Visita a HTVC a Direcció de Sistemes d'Informació i Comunicació	2T		Tarda	Diego		Intentar Jornades tècniques
SMX, ASIX/DAM	1	Tots	112	2T, 3T		Matí	Gonçal		Intentar Jornades tècniques
SMX, ASIX, DAM	2	Tots	Visita a Jabil	2T		Tarda	Diego		Intentar Jornades tècniques
ASIX, DAM	2	Tots	Saló de l'Ensenyament	2T, 3T		Matí i Tarda	Santi i Diego		
CFGM SMX	1 i 1	A i B	Promoció del cicles d'informàtica mitjançant xerrades i tallers	2T, 3T		-	Mireia Consarnau		
GFGS ASIX/DAM	1 i 2	Tots	Promoció del cicles d'informàtica mitjançant xerrades i tallers	2T, 3T		-	Mireia Consarnau		
DAM	2	Tots	Programame 2022	2T		Matí i Tarda	Santi		
SMX, ASIX/DAM	1 i 2	Tots	Sortides, tallers i xerrades relacionats amb els estudis dels nostres cicles	f 1T, 2T, 3T		Matí i Tarda	Professorat departament		



Departament INSTAL·LACIÓ I MANTENIMENT / FABRICACIÓ MECÀNICA									
Cicle	Curs	Grup	Nom Activitat	Temporalització (1T,2T,3T)	Data (si es coneix)	Horari (si es coneix)	Professorat responsable	Àmbit de coneixement	Observacions
CFGM Manteniment Electromecànic	1 o 2		Visites a empreses de la zona i sector	Al llarg del curs	fins al 30 de JUNY	Matí o Tarda			
CFGM Mecanitzat	1 o 2		Visites a empreses de la zona i sector	Al llarg del curs	fins al 30 de JUNY	Matí o Tarda			
CFGM Soldadura i Caldereria	1 o 2		Visites a empreses de la zona i sector	Al llarg del curs	fins al 30 de JUNY	Matí o Tarda			
CFGS Programació de la producció	1 o 2		Visites a empreses de la zona i sector	Al llarg del curs	fins al 30 de JUNY	Matí o Tarda			
CFGM Manteniment Electromecànic,  Mecanitzat, Soldadura. CFGS  Programació de la producció	1 o 2		Fira de la màquina eina de Bilbao	3T	13-17 Juny 2022 ( a concretar)				
CFGM Manteniment Electromecànic,  Mecanitzat, Soldadura. CFGS  Programació de la producció	1 o 2		Empresa Bosch Barcelona	2T		Matí o Tarda	Miguel Bardí		



Departament SANITAT									
Cicle	Curs	Grup	Nom Activitat	Temporalització (1T,2T,3T)	Data (si es coneix)	Horari (si es coneix)	Professorat responsable	Àmbit de coneixement	Observacions
CAI	1	A,B,C i D	Visita a l'Hospitals i centres sanitaris de diferents nivells.	1T-2T-3T			Equip implicat docent	Sanitari	
CAI	1	A,B,C i D	Visita clínica odontològica del territori	2T			Equip implicat docent	Sanitari	
CAI	1	A,B,C i D	Sortides puntuals a l'Acadèmia de Ciències Mèdiques. (Tortosa)	1T-2T-3T			Equip implicat docent	Sanitari	
CAI	1	A,B,C i D	Xerrades al Centre d'Atenció a la Dona	2T-3T			Equip implicat docent	Sanitari	
CAI	1	A,B,C i D	Participació en la Marató de Sanq de Tortosa	3T			M. Jesús S i l equip implicat docent	Sanitari	
CAI	1	A,B,C i D	Participació en simulacres d'accidents de múltiples víctimes	1T-2T-3T			Equip implicat docent	Sanitari	
CAI	1	A,B,C i D	Tallers a escoles/associacions de l'entorn	2T-3T			Equip implicat docent	Sanitari	
CAI	1	A,B,C i D	Visita a fires de l'entorn	Quan siguin convocades			Equip implicat docent	Sanitari	
CAI		A,B,C i D	Participació programes mitjans comunicació	1T-2T-3T			Equip implicat docent	Sanitari	
ES	1r i 2n	A i B	Participació en simulacres d'accidents de múltiples víctimes	2T i 3T			Equip implicat docent	Sanitari	
ES	1r i 2n	A i B	Visita 112 de Reus	1T			M. José C., i equip docent implicat	Sanitari	
ES	1r	A i B	Visita parcs de bombers o espais adients per realitzar excarseracions	2T,3T			M. José C., Adonay P.	Sanitari	
ES	1r i 2n	A i B	Assistència al Congrés Nacional i/o Català d'emergències	3T			Equip implicat. docent	Sanitari	
ES	1r i 2n	A i B	Visites a empresa de Trasllat Sanitari (dotació, instal·lacions, magatzem, muntatge punt mèdic avançat)	1T-2T-3T			M. José C, Adonay P.	Sanitari	
ES	1r i 2n	A i B	Visites Salvament Marítim de Tarragona	1T			Equip implicat docent	Sanitari	
ES	1r	A i B	Visita a les instal·lacions de l'empresa ITV de Tortosa	3T			Equip implicat docent	Sanitari	
ES	1r	A i B	Visita a Norauto (taller mecànic)	3T			Equip implicat docent	Sanitari	
ES	1r i 2n	A i B	Simulacre i muntatge d'un PMA de Protecció Civil d'Amposta	2T 3 T			Pilar Maureso	Sanitari	
ES	1r i 2n	A i B	Participació en mitjans de comunicació	1T-2T-3T			M. José C. i equip docent implicat	Sanitari	
ES	1r i 2n	A i B	Visita a fires de l'entorn	Quan siguin convocades			Equip implicat docent	Sanitari	
ES	1r i 2n	A i B	Jornades tècniques d'emergències sanitàries al territori	3T			Equip docent	Sanitari	
ES	1r i 2n	A i B	Dia consciència de l'aturada cardíaca	1T			Adonay i M. José Caballé	Sanitari	



ES	1r i 2n	A i B	Concursos que es convoquen a tot el territori	Quan es convoquin			Equip docent implicat	Sanitari	
ES	1r i 2n	A i B	Assistència xerrades Col·legi d'Infermeria	1T-2T-3T			Equip docent implicat	Sanitari	
ES	1r i 2n	A i B	Tallers a escoles, instituts /associacions de l'entorn	2T i 3T			Adonay i M. José Caballé	Sanitari	
FiP	1r i 2n	A, B i C	Visita Indústria Farmacèutica	2T i 3T			Equip docent implicat	Sanitari	
FiP	1r i 2n	A, B i C	Visita Farmàcia Hospitalària	2T i 3T			Equip docent implicat	Sanitari	
FiP	1r i 2n	A, B i C	Visita a una Oficina de Farmàcia.	3T			Toni P., equip docent implicat	Sanitari	
FiP	1r i 2n	A, B i C	Xerrades al Centre d'Atenció a la Dona.	1T-2T-3T			Equip docent implicat	Sanitari	
FiP	1r i 2n	A, B i C	Visita a Fira Farmacèutica	Quan sigui convocada			Anna V., Núria Suñe i equip docent implicat	Sanitari	
FiP	1r i 2n	A, B i C	Participació en mitjans de comunicació	1T,2T i 3T			Equip docent implicat	Sanitari	
FiP	1r i 2n	A, B i C	Visita a magatzem de distribució	2T			Toni P. i equip docent implicat	Sanitari	
FiP	1r i 2n	A, B i C	Visita a fires de l'entorn	Quan siguin convocades			Equip docent implicat	Sanitari	
FiP	1r i 2n	A, B i C	Sortides puntuals a l'Acadèmia de Ciències Mèdiques.	1T,2T i 3T			Equip docent implicat	Sanitari	
FiP	1r i 2n	A, B i C	Tallers escoles/associacions de l'entorn	1T-2T-3T			Toni P. i equip docent implicat	Sanitari	
APD	1r		Sortides puntuals a l'Acadèmia de Ciències Mèdiques.	1T-2T-3T			Equip docent implicat	Sanitari	
APD	1r		Xerrades al Centre d'Atenció a la Dona.	1T-2T-3T			Equip docent implicat	Sanitari	
APD	1r		Visita a l'Hospitals i centres sanitaris de diferents nivells.	2T			Equip docent implicat	Sanitari	
APD	1r i 2n		Tallers escoles/associacions de l'entorn	2T-3T			Equip docent implicat	Sanitari	
APD	1r i 2n		Visita a fires de l'entorn	Quan siguin convocades			Equip docent implicat	Sanitari	
EIN	1r i 2n		Tallers escoles/associacions de l'entorn	2T-3T			Diego Caballero i J. Benavent	Sanitari	
EIN	1r i 2n		Visita a fires de l'entorn	Quan siguin convocades			Diego Caballero i J. Benavent	Sanitari	
INS	1r		Tallers escoles/associacions de l'entorn	2T-3T			Manel Pinazo i J Benavent.	Sanitari	
INS	1r		Visita a fires de l'entorn	Quan siguin convocades			Manel Pinazo i J Benavent.	Sanitari	
DIE	1r i 2n		Visita Consell Alimentari de la Mediterrània a Barcelona	3T			Equip docent implicat	Sanitari	
DIE	1r i 2n		Visites indústries alimentàries, herbolaris i botigues entorn(fàbrica de mel, cervesa, xocolata, vi, molins, etc)	1T,2T,3T			Equip docent implicat	Sanitari	
DIE	1r i 2n		Visita escorxador Forés de Tortosa	2T-3T			Equip docent implicat	Sanitari	
DIE	1r i 2n		Visita a fires de l'entorn	Quan siguin convocades			Equip docent implicat	Sanitari	





DIE	2n		Tallers escoles/associacions de l'entorn per educació alimentària	2T-3T			Ruth Hidalgo/Manel Pinazo	Sanitari	
DIE	1r		Visita cuina Sagrada família i Hospital Verge de la Cinta	2T-3T			Eva Bort i Fabiola Grau	Sanitari	
DIE	1r i 2n		Participació en mitjans de comunicació	2T-3T			Equip docent implicat	Sanitari	
DIE	1r i 2n		Assistència a xerrades organitzades per Institucions i/o entitats de l'entorn	1T,2T i 3T			Equip docent CFGS Dietètica	Sanitari	
DIE	1r i 2n		Participació en la Marató de Sang de Tortosa	3T			Ruth Hidalgo.	Sanitari	
DIE	2n		Visita laboratori de control de qualitat alimentària	1T-2T-3T			Ruth Hidalgo	Sanitari	
DIE	1r i 2n		Sortides a mercats i supermercats locals.	1T,2T i 3T			Equip docent implicat	Sanitari	
LCB	1r i 2n		Sortides puntuals a l'Acadèmia de Ciències Mèdiques.	1T-2T-3T			Equip docent implicat	Sanitari	
LCB	1r i 2n		Visita Hospitals de referència.	1T-2T-3T			Equip docent implicat	Sanitari	
LCB	1r i 2n		Visita Laboratori Comarcal de Sanitat.	1T-2T-3T			Equip docent implicat	Sanitari	
LCB	1r i 2n		Visita a QCA d'Amposta	1T i 2T 3T			Equip docent implicat	Sanitari	
LCB	1r, 2n		Visita Banc de Sang i Teixits de Catalunya.	3T 2T			Equip docent implicat	Sanitari	
LCB	1r i 2n		Visita IRTA	1T, 2T			Equip docent implicat	Sanitari	
LCB	2n i 1r		Visita a centres de recerca o laboratoris.	2T-3T			Equip docent implicat	Sanitari	
LCB	1r i 2n		Visita laboratori Mossos d'esquadra	1T-2T			Equip docent implicat	Sanitari	
LCB	1r i 2n		Sortida Consorci aigües de Tarragona ( l' Ampolla )	1T 2T 3T			Equip docent implicat	Sanitari	
LCB	1r i 2n		Sortida a l' institut anatómic forense Barcelona	2T i 3T			Equip docent implicat	Sanitari	
LCB	1r i 2n		Tallers escoles/associacions de l'entorn	2T-3T			Equip docent implicat	Sanitari	

Departament SERVEIS SOCIOCULTURALS I A LA COMUNITAT									
Cicle	Curs	Grup	Nom Activitat	Temporalització (1T,2T,3T)	Data (si es coneix)	Hora (si es coneix)	Professorat responsable	Àmbit de coneixement	Observacions
EIN	2021/22	2n	Estada lúdica als Ports: Projecte de joc	3t			Ricard González i Tarsi Royo	Joc	Dependrà de la situació COVID i les instruccions al respecte
EIN	2021/22	2n	Jornada Jocs a la platja	3t	2a quinzena maig	Tarda	Ricard González i Sebastià Serra	Joc	Dependrà de la situació COVID i les instruccions al respecte
EIN	2021/22	1r i 2n	Stage Emocional "La granja"	2t	1a setmana de febrer		Ricard González, Elena Mauri i Àngels Garrido	Autoconeixement i emocions	Dependrà de la situació COVID i les instruccions al respecte



EIN	2021/22	1r	Llars d'infants del territori TE	1r-2t-3t			CAR		
EIN	2021/22	1r	Escoles del territori TE	1r-2t-3t			CAR		
EIN	2021/22	2n	Espais alternatius per desenvolupar tasca docent	1r-2t-3t					S'ha sol·licitat espais per a 2n EI (El joc i la seva metodologia) alternatius al gimnàs.
EIN	2021/22	2n	Sortida Marató de la Sang	3t			CAR		
IS	2021/22	1r	Visita diferents equipaments socials TE	1r-2t-3t					
IS	2021/22	2n	Visita diferents equipaments socials TE	1r-2t-3t					
APD	2021/22	1r	Visita diferents equipament socio-sanitaris TE	1r-2t-3t					
APD	2021/22	2n	Visita diferents equipament socio-sanitaris TE	1r-2t-3t					
IFE	2021/22	1r	Sortides instal·lacions esportives i lúdiques TE	1r-2t-3t					
IFE	2021/22	2n	Sortides instal·lacions esportives i lúdiques TE	1r-2t-3t					
IFE	2021/22	3r	Sortides instal·lacions esportives i lúdiques TE	1r-2t-3t					
APD	2021/22	1r	Estada Projecte Oci i temps de lleure	2t	març		Ricard González, Elena Mauri	Oci i temps de lleure	Dependrà de la situació COVID i les instruccions al respecte
INS	2021/2022	2n	Circuit de l'Emprenedoria -Baix Ebre innova-Camarles	1t	15 octubre 2021	10 a 13	David Gámez i Àngels Garrido	Inserció Sociolaboral	



IFE	2021/22	1r-2n -3r	Canal Olímpic Castelldefels.	2n/3r					
IFE	2021/22	1r-2n -3r	Complex Esportiu Futbol Salou	3r					



## 13. CALENDARI DE REUNIONS, AVALUACIONS, RECUPERACIONS

### REUNIONS INICI DE CURS

*Horari habitual del professorat (1 al 10 setembre):*

***De 9.00 a 13.30 hores presencial al centre***

DIA SETMANAL	DIA	HORARI	REUNIÓ	LLOC
DIMECRES	1 setembre	9.00 - 10.00	Reunió equip directiu	Sala Llevant
		10.00 - 11.30	Reunió professorat: - professorat novell: Sala d'actes - resta professorat: Departaments o aules (rebreu convocatòria teams)	Sala d'actes Departaments Aules
		12.00 - 13.30	Reunió departament (*)	Departaments Aules
DIJOUS	2 setembre	9.00 - 11.00	Consell de gestió del PEC (antic Consell Assessor)	Sala d'actes
		9.00 - 11.00	Juntes d'avaluació extraordinària (tancament FCT / FP Dual) si escau	Departaments Aules
		9.00 - 11.00	Treball individual o d'equip docent	Departaments Aules
		11.30 - 13.30	Reunió acollida professorat novell (*)	Sala d'actes
		11.30 - 13.30	Treball individual o d'equip docent (*)	Departaments Aules
		9.00 - 13.30	Exàmens extraordinaris CAM	Aula 21
DIVENDRES	3 setembre	9.00 - 14.30	Reunió equips docents (segons convocatòria)	Departaments Aules
		9.00 - 13.30	Treball individual o d'equip docent	Departaments Aules
		9.00 - 13.30	Exàmens extraordinaris CAM / CAS	Aula 21
DIMARTS	7 setembre	9.00 - 11.00	Reunió departament	Departaments Aules
		11.30 - 13.30	Treball individual o d'equip docent	Departaments Aules
		11.30 - 13.30	Reunió equip directiu	Sala Llevant
DIMECRES	8 setembre	9.00 - 13.30	Treball individual o d'equip docent	Departaments Aules
		9.30 - 11.00	Formació iEduca (professorat novell i professorat que vulgui fer recordatori del funcionament)	Departaments Aules
		11.30 - 13.30	Reunió de tutoria	Sala d'actes
DIJOUS	9 setembre	9.00 - 14.30	Reunió equips docents (segons convocatòria)	Departaments Aules



		9.00 – 13.30	Treball individual o d'equip docent	Departaments Aules
DIVENDRES	10 setembre	9.30 – 11.30	Claustre inici de curs (segons convocatòria)	Departaments Aules
		12.00 – 13.30	Reunió departament	Departaments Aules

## REUNIONS DURANT EL CURS LECTIU:

15

SET., DC.

12:30-13:30

Reunió acollida al professorat novell

Calendari: IES DE L'EBRE, Acceptat

dimecres, 15 de de setembre

12:30-13:30

Reunió coordinació, facilitadors/es i perfils estructurals

Calendari: IES DE L'EBRE, Acceptat

22

SET., DC.

12:30-13:30

Reunió coordinacions i perfils

Calendari: IES DE L'EBRE, Acceptat

dimecres, 22 de de setembre

12:30-13:30

Reunió de tutors/es novells

Calendari: IES DE L'EBRE, Acceptat

dimecres, 22 de de setembre

15:00-16:00

Reunió de departament

Calendari: IES DE L'EBRE, Acceptat



29

SET., DC.

12:30-13:30

Reunió de tutoria

Calendari: IES DE L'EBRE, Acceptat

1

OCT., DV.

13:30-14:30

Consell Escolar

Calendari: IES DE L'EBRE, Acceptat

6

OCT., DC.

12:30-13:30

Equips de millora

Calendari: IES DE L'EBRE, Acceptat

13

OCT., DC.

12:30-13:30

Reunió equips docents (avaluació diagnòstica)

Calendari: IES DE L'EBRE, Acceptat

20

OCT., DC.

12:30-13:30

Reunió equips docents (avaluació diagnòstica)

Calendari: IES DE L'EBRE, Acceptat

27

OCT., DC.

12:30-13:30

Espai per a formació



Calendari: IES DE L'EBRE, Acceptat

**3**

NOV., DC.

12:30-13:30

Reunió Consell Assessor

Calendari: IES DE L'EBRE, Acceptat

**dimecres, 3 de de novembre**

12:30-13:30

Reunió tutors/es novells

Calendari: IES DE L'EBRE, Acceptat

**10**

NOV., DC.

12:30-13:30

Reunió equips de millora

Calendari: IES DE L'EBRE, Acceptat

**17**

NOV., DC.

12:30-13:30

Claustre del primer trimestre

Calendari: IES DE L'EBRE, Acceptat

**24**

NOV., DC.

12:30-13:30

Reunió de tutoria

Calendari: IES DE L'EBRE, Acceptat

**1**

DES., DC.

12:30-13:30



Auditoria interna

Calendari: IES DE L'EBRE, Acceptat

9

DES., DJ.

Tot el dia

Juntes d'avaluació

Calendari: IES DE L'EBRE, Acceptat

10

DES., DV.

Tot el dia

Juntes d'avaluació

Calendari: IES DE L'EBRE, Acceptat

11

DES., DS.

Tot el dia

Juntes d'avaluació

Calendari: IES DE L'EBRE, Acceptat

12

DES., DG.

Tot el dia

Juntes d'avaluació

Calendari: IES DE L'EBRE, Acceptat

13

DES., DL.

Tot el dia

Juntes d'avaluació

Calendari: IES DE L'EBRE, Acceptat

14

DES., DT.





Tot el dia

Juntes d'avaluació

Calendari: IES DE L'EBRE, Acceptat

**15**

DES., DC.

Tot el dia

Juntes d'avaluació

Calendari: IES DE L'EBRE, Acceptat

dimecres, 15 de de desembre de 2021

12:30-13:30

Juntes d'avaluació

Calendari: IES DE L'EBRE, Acceptat

**16**

DES., DJ.

Tot el dia

Juntes d'avaluació

Calendari: IES DE L'EBRE, Acceptat

**17**

DES., DV.

Tot el dia

Juntes d'avaluació

Calendari: IES DE L'EBRE, Acceptat

**22**

DES., DC.

12:30-13:30

Lliurament de notes (grups matí)

Calendari: IES DE L'EBRE, Acceptat

dimecres, 22 de de desembre de 2021

17:00-18:00



Lliurament de notes (grups tarda)

Calendari: IES DE L'EBRE, Acceptat

**12**

GEN., DC.

12:30-13:30

Reunió del consell assessor

Calendari: IES DE L'EBRE, Acceptat

**19**

GEN., DC.

12:30-13:30

Reunió de tutoria

Calendari: IES DE L'EBRE, Acceptat

**dimecres, 19 de de gener de 2022**

15:00-16:00

Auditoria interna de departaments

Calendari: IES DE L'EBRE, Acceptat

**26**

GEN., DC.

12:30-13:30

Equips de millora

Calendari: IES DE L'EBRE, Acceptat

**dimecres, 26 de de gener de 2022**

15:00-16:00

Auditoria interna de departaments

Calendari: IES DE L'EBRE, Acceptat

**28**

GEN., DV.

13:30-14:30

Consell Escolar



Calendari: IES DE L'EBRE, Acceptat

**2**

FEBR., DC.

12:30-13:30

Reunió d'equips docents

Calendari: IES DE L'EBRE, Acceptat

dimecres, 2 de de febrer de 2022

15:00-16:00

Auditoria interna de departaments

Calendari: IES DE L'EBRE, Acceptat

**9**

FEBR., DC.

12:30-13:30

Reunió d'equips docents

Calendari: IES DE L'EBRE, Acceptat

**16**

FEBR., DC.

12:30-13:30

Equips de millora

Calendari: IES DE L'EBRE, Acceptat

**21**

FEBR., DL.

Tot el dia

Jornades tècniques

Calendari: IES DE L'EBRE, Acceptat

**22**

FEBR., DT.

Tot el dia

Jornades tècniques



Calendari: IES DE L'EBRE, Acceptat

**23**

FEBR., DC.

Tot el dia

Jornades tècniques

Calendari: IES DE L'EBRE, Acceptat

dimecres, 23 de de febrer de 2022

12:30-14:00

RxD

Calendari: IES DE L'EBRE, Acceptat

dimecres, 23 de de febrer de 2022

15:00-17:00

RxD

Calendari: IES DE L'EBRE, Acceptat

**24**

FEBR., DJ.

Tot el dia

Jornades tècniques

Calendari: IES DE L'EBRE, Acceptat

**25**

FEBR., DV.

Tot el dia

Jornades tècniques

Calendari: IES DE L'EBRE, Acceptat

**2**

MARÇ, DC.

12:30-13:30

Claustre del segon trimestre

Calendari: IES DE L'EBRE, Acceptat



9

MARÇ, DC.

12:30-13:30

Juntes d'avaluació del segon trimestre

Calendari: IES DE L'EBRE, Acceptat

16

MARÇ, DC.

12:30-13:30

Juntes d'avaluació del segon trimestre

Calendari: IES DE L'EBRE, Acceptat

21

MARÇ, DL.

Tot el dia

Lliurament de notes en hora de tutoria

Calendari: IES DE L'EBRE, Acceptat

22

MARÇ, DT.

Tot el dia

Lliurament de notes en hora de tutoria

Calendari: IES DE L'EBRE, Acceptat

23

MARÇ, DC.

Tot el dia

Lliurament de notes en hora de tutoria

Calendari: IES DE L'EBRE, Acceptat

dimecres, 23 de de març de 2022

12:30-13:30

Espai per a formació

Calendari: IES DE L'EBRE, Acceptat



**24**

MARÇ, DJ.

Tot el dia

Lliurament de notes en hora de tutoria

Calendari: IES DE L'EBRE, Acceptat

**25**

MARÇ, DV.

Tot el dia

Lliurament de notes en hora de tutoria

Calendari: IES DE L'EBRE, Acceptat

**divendres, 25 de de març de 2022**

13:30-14:30

Consell Escolar

**30**

MARÇ, DC.

12:30-13:30

Equips de millora

Calendari: IES DE L'EBRE, Acceptat

**6**

ABR., DC.

12:30-13:30

Auditoria externa

Calendari: IES DE L'EBRE, Acceptat

**20**

ABR., DC.

12:30-13:30

Reunió del consell assessor

Calendari: IES DE L'EBRE, Acceptat



27

ABR., DC.

12:30-13:30

Reunió d'equip docent

Calendari: IES DE L'EBRE, Acceptat

4

MAIG, DC.

12:30-13:30

Reunió d'equip docent

Calendari: IES DE L'EBRE, Acceptat

**dimecres, 4 de de maig de 2022**

12:30-13:30

Reunió tutors/es i empresaris FP DUAL

Calendari: IES DE L'EBRE, Acceptat

11

MAIG, DC.

12:30-13:30

Reunió de tutoria

Calendari: IES DE L'EBRE, Acceptat

18

MAIG, DC.

12:30-13:30

Claustre del tercer trimestre

Calendari: IES DE L'EBRE, Acceptat

**dimecres, 18 de de maig de 2022**

15:00-16:00

Juntes d'avaluació alumnat PAU

Calendari: IES DE L'EBRE, Acceptat

25



MAIG, DC.

12:30-13:30

Equips de millora

Calendari: IES DE L'EBRE, Acceptat

23

JUNY, DJ.

12:30-13:30

Consell Escolar

## 14. CALENDARI D'ENQUESTES, AUDITORIES, REVISIÓ DEL SISTEMA DE GESTIÓ I RETROALIMENTACIÓ ALS GRUPS D'INTERÈS

La coordinadora de qualitat del centre planifica totes aquestes activitats segons el calendari següent:

### 1 de setembre de 2021

Activació enquesta substituïts

Activació enquesta famílies

### 2 de setembre de 2021

11:30 Acollida professorat novell al centre

### 8 de setembre de 2021

09:30 Formació iEduca (Obligatòria per al professorat novell)

### 15 de setembre de 2021

12:30 Acollida professorat novell al centre

16:00 Reunió comissió qualitat

### 22 de setembre de 2021

16:00 Reunió Memòria e2cat

### 29 de setembre de 2021

16:00 Reunió comissió qualitat





**6 d'octubre de 2021**

16:00 Reunió Memòria e2cat

**7 d'octubre de 2022**

09:30 Xarxa Qualitat E5-2-R1

**12 d'octubre de 2021 - 30 de novembre de 2021**

Activació Enquesta alumnat organització i funcionament del centre

**13 d'octubre de 2021**

16:00 Comissió de qualitat

**20 d'octubre de 2021**

16:00 Reunió Memòria e2cat

**14 d'octubre de 2021 - 26 de novembre de 2021**

Confeccionar el pla d'auditoria interna

**27 d'octubre de 2021**

16:00 Comissió de qualitat

**28 d'octubre de 2021**

Xarxa de qualitat R2

**3 de novembre de 2021**

16:00 Reunió Memòria e2cat

**10 de novembre de 2021**

16:00 Comissió de qualitat

**11 de novembre de 2021**

09:00 XVIII Jornada Qualitat

**17 de novembre de 2021**

16:00 Reunió Memòria e2cat

**24 de novembre de 2021**

16:00 Comissió de qualitat

**25 de novembre de 2021**

Xarxa de qualitat R3 Presencial

**1 de desembre de 2021**

Auditoria Interna Jaume Huguet

**2 de desembre de 2021 - 7 de desembre de 2021**

Anàlisi informe auditoria Interna



**9 de desembre de 2021**

16:00 Comissió de qualitat

**10 de desembre de 2021 - 15 de desembre de 2021**

Confecionar pla d'auditories departaments

**15 de desembre de 2021**

16:00 Comissió de qualitat

**15 de desembre de 2021**

Revisió i tancament pla d'auditories departaments

**12 de gener de 2022 - 27 de gener de 2022**

Activació Enquesta delegats/des

**12 de gener de 2022**

12:30 Presentació pla d'auditories als departaments

16:00 Reunió Memòria e2cat

**19 de gener de 2022**

15:00 Auditoria departaments

16:00 Comissió de qualitat

**20 de gener de 2022**

Xarxa Qualitat E5-2-R3

**21 de gener de 2021 - 26 de gener de 2021**

Confecionar informes auditories del 20/01

**26 de gener de 2022**

15:00 Auditoria departaments

16:00 Reunió Memòria e2cat

**19 de gener de 2022 - 9 de febrer de 2022**

Confecionar informes auditories departaments

**2 de febrer de 2022**

15:00 Auditoria departaments

**9 de febrer de 2022**

16:00 Reunió Memòria e2cat

**15 de febrer de 2022**

Auditoria al Jaume Huguet

**16 de febrer de 2022**

16:00 Comissió de qualitat



**23 de febrer de 2022 - 24 de febrer de 2022**

Revisió per la direcció

**1 de març de 2022 - 18 de març de 2022**

Activació Enquesta jornades tècniques

**2 de març de 2022**

16:00 Comissió de qualitat

**9 de març de 2022 - 17 de març de 2022**

Confeccionar el pla d'auditoria externa

**9 de març de 2022**

16:00 Reunió Memòria e2cat

**10 de març de 2022**

09:30 Xarxa Qualitat E5-2-R4

**16 de març de 2022**

16:00 Comissió de qualitat

**23 de març de 2022**

16:00 Reunió Memòria e2cat

**30 de març de 2022**

16:00 Comissió de qualitat

**6 i 7 d'abril de 2022**

Auditoria externa

**19 d'abril de 2022 - 2 de maig de 2022**

Anàlisi informe auditoria externa (Obrir NC i Accions de millora)

**20 d'abril de 2022**

16:00 Reunió Memòria e2cat

**25 d'abril de 2022 - 13 de maig de 2022**

Activació enquesta alumnat satisfacció amb els estudis realitzats

**27 d'abril de 2022**

16:00 Comissió de qualitat

**4 de maig de 2022**

16:00 Reunió Memòria e2cat

**11 de maig de 2022**

16:00 Comissió de qualitat

**12 maig de 2022 (Presencial)**



09:30 Xarxa Qualitat E5-2-R6

**11 de maig de 2022 - 30 de maig de 2022**

Activació enquesta professorat fi de curs

**18 de maig de 2022**

16:00 Reunió Memòria e2cat

**25 de maig de 2022**

16:00 Comissió de qualitat

**28 de maig de 2022**

09:00 IV Jornada de Portes Obertes de la Qualitat (previsió, no està inclòs al calendari del PQiMC)

**31 de maig de 2021 - 13 de juny de 2021**

Activació Enquesta PAS

**1 de juny de 2022**

16:00 Reunió Memòria e2cat

**8 de juny de 2022**

16:00 Comissió de qualitat

**15 de juny de 2022**

16:00 Reunió Memòria e2cat

**16 de juny de 2022 - 30 de juny de 2022**

Autoavaluació competències del professorat

**22 de juny de 2022**

16:00 Comissió de qualitat

**28 de juny de 2022**

09:00 Jornada de cloenda Xarxes

**30 de juny de 2021**

16:00 Comissió de qualitat

**1 de juliol de 2021 - 17 de juliol de 2021**

Buidatge enquestes anuals i de formació interna

Recollida indicadors (Tutoria, Departaments, Coordinacions, ...)

**18 de juliol de 2022 - 19 de juliol de 2022**

Revisió per la direcció



## 15. ATENCIÓ A LA DIVERSITAT

### Atenció a la diversitat.

El decret 150/2017, de 17 d'octubre, de l'atenció educativa a l'alumnat en el marc d'un sistema educatiu inclusiu té per objecte garantir que tots els centres educatius siguin inclusius mitjançant l'establiment de criteris que orientin l'organització i la gestió dels centres; l'ordenació de mesures i suports per a l'atenció educativa i per a la continuïtat formativa de tots i cadascun dels alumnes, i la diversificació de l'oferta de serveis dels centres d'educació especial.

Els alumnes amb necessitats específiques de suport educatiu, són segons el decret:

- a) Els alumnes amb necessitats educatives especials associades a discapacitats físiques, intel·lectuals o sensorials, trastorn de l'espectre autista, trastorns greus de conducta, trastorns mentals, i malalties degeneratives greus i minoritàries.
- b) Els alumnes d'origen estranger amb necessitats educatives derivades de la incorporació tardana al sistema educatiu, la falta de domini de la llengua vehicular dels aprenentatges i de l'escolaritat prèvia deficitària.
- c) Els alumnes amb necessitats educatives derivades de situacions socioeconòmiques i socioculturals especialment desfavorides.
- d) Els alumnes amb trastorns d'aprenentatge o de comunicació, entesos, aquests últims, com a trastorns que afecten l'adquisició i l'ús funcional del llenguatge.
- e) Els alumnes amb altes capacitats derivades de la superdotació intel·lectual, els talents simples i complexos i la precocitat.
- f) Els alumnes amb risc d'abandonament escolar prematur.

Al centre comptem amb els següents perfils per atendre la diversitat de l'alumnat:

- Coordinació Pedagògica
- Responsable d'atenció a la diversitat.
- Responsable del Servei d'Informació i Orientació Professional.
- Tècnic Superior en Integració Social
- Equip de tutors i tutores.
- Claustre de professorat.



Per tal d'atendre l'alumnat en necessitats específiques de suport educatiu ens coordinem amb els següents serveis externs:

- EAP
- CREDA
- CREDV
- Programa de Noves Oportunitats
- SIS Tortosa

## 16. AVALUACIÓ DIAGNÒSTICA I PLA DE MILLORA PEDAGÒGIC

### 16.1. AVALUACIÓ DIAGNÒSTICA

L'avaluació diagnòstica és l'avaluació que l'equip docent realitza a l'inici de cicle i de curs (primer i segon). L'avaluació diagnòstica forma part de la fase inicial de la seqüència d'aprenentatge i té una funció reguladora.

**L'avaluació diagnòstica** té diferents objectius:

- Identificar els coneixements previs de l'alumnat en relació a les competències bàsiques, els continguts d'aprenentatges previs per a l'aprenentatge dels diferents mòduls, les capacitats clau... per tal d'elaborar seqüències d'aprenentatge significatives.
- Valorar qualitativament els aprenentatges assolits al final de cada cicle educatiu, promovent la reflexió sobre el que s'ha après i el que no i el per què, afavorint la pròpia regulació dels aprenentatges.
- Conèixer la motivació de l'alumnat per aprendre, les expectatives en relació a la formació que inicia, les expectatives relacionades amb la seva capacitat d'aprenentatge...
- Adaptar les estratègies pedagògiques a les característiques de l'alumnat i constatar el seu progrés a mesura que avança en els aprenentatges.



L'avaluació diagnòstica adquireix una rellevància especial al començament de cada nova fase d'aprenentatge per diferents raons:

- Proporciona **informacions útils al professorat** per decidir el nivell de profunditat en què s'han d'abordar els nous elements de continguts i les relacions entre aquests,
- Que l'alumnat **prengui consciència de les llacunes, imprevisions i contradiccions** dels seus esquemes de coneixement i de la necessitat de superar-les.

L'avaluació diagnòstica és una **tasca coordinada pel tutor/a del grup** que requereix la participació de tot el seu equip docent.

Entre tot l'equip docent cal que es recullin dades sobre:

- Nivell de **coneixements previs necessaris** per al CF
- **Interessos** de l'alumnat **pels estudis**
- Existència d'**hàbits de treball**
- **Clima** de relació de l'alumnat amb el **centre**, amb el **professorat** i amb l'alumnat.

El procediment que seguim a l'Institut de l'Ebre i que implica a l'**equip docent**:

- **Acordar** en reunió d'**equip docent** quines són les **competències necessàries** que cal que tinguin assolides l'alumnat per iniciar el cicle formatiu. **Distribució** entre l'equip docent de les diferents competències per dissenyar i passar les proves per recollir la informació.
- A l'inici de cada mòdul formatiu el professorat cal que faci una **prova** d'avaluació diagnòstica relacionada amb els **coneixements previs necessaris per superar amb èxit el mòdul professional** que imparteix (tenir en compte que no avaluem en aquest cas si ja té coneixements propis del mòdul)
- Col·laborar amb el tutor/a del grup en la realització d'**observacions a l'aula**, detecció de mancances de competències bàsiques (català, castellà, matemàtiques, anglès...)
- **Omplir el document de recull d'informació** d'avaluació diagnòstica que coordina el tutor/a de grup abans de la reunió d'equip docent planificada per a meitat mes d'octubre.

**Instruments per a realitzar l'avaluació diagnòstica.**



S'entén per tècnica d'avaluació el procediment utilitzat per a obtenir la informació que permetrà evidenciar i fer explícites les competències que es van desenvolupant i consolidant a l'alumnat.

### **Alguns recursos que podem fer servir són:**

**Qüestionaris:** són un dels instruments que tradicionalment s'ha utilitzat per avaluar les competències i els coneixements. Els qüestionaris poden ser referits a coneixements **propis d'un àmbit de coneixements** o referent als **hàbits d'estudis** de cada alumne o a **altres aspectes personals, socials o professionals**, i no s'han de confondre amb exàmens de nivell, sinó que mostren la intenció d'adaptar-se a les expectatives i necessitats de l'alumnat. Són un instrument d'autoregulació i motivació i serveixen per a que l'estudiant reflexioni sobre què sap i què caldrà saber. Cal tenir en compte que les preguntes que el formin haurien de reunir una sèrie de característiques: contextualitzades (problema o situació que tingui a veure amb el perfil professional: un cas real, una notícia dels mitjans de comunicació...), productives (que permetin a l'alumnat demostrar la capacitat d'aplicar els sabers apresos a la interpretació de nous fets o noves situacions relacionades amb situacions professionalitzades) i complexes (preguntes que mobilitzin sabers diversos i que impliquin la interrelacions d'aquests)

**Imatges, fotografies, vídeos...** una imatge, una fotografia o un vídeo relacionat amb els diferents àmbits professionals pot concentrar moltes idees i pot resultar un **bon instrument per a recollir pensaments-clau** relacionats amb la pràctica professional. **Organitzadors gràfics.** Són representacions visuals que recullen de manera concisa i visual idees clau, processos, emocions... organitzats segons la seva jerarquia, les seves relacions, la seqüència, la gradació... Alguns dels organitzadors gràfics són: bases d'orientació i diagrames de flux.

**Mapes, esquemes i línies de temps:** són **instruments per a representar visualment idees, processos, emocions i/o dades**, i les **connexions entre ells**. Són representacions subjectives de cada persones i poden permetre conèixer les idees prèvies de l'alumnat sobre uns aspectes determinats relacionats amb el currículum del cicle formatiu (mapes conceptuals, mapes de pensament o visual thinking, mapes mentals i d'idees, línies de temps...





**Diagrames:** Son representacions gràfiques que **esquematitzen informació relacionada amb un determinat procés i/o**

**coneixement**, visualitzant les relacions entre diferents accions, variables, idees... Entre altre eines tenim: *V de Gowin* o *V* heurística, dianes, teranyines...

**Informe personal o KPSI (Knowledge and Prior Study Inventory):** Són qüestionaris per recollir els coneixements previs i la posterior reflexió sobre el que necessitem aprendre per respondre qüestions. Permeten a l'alumnat autoregular el seu aprenentatge i fer-lo conscient del que aprèn a partir de **comparar el seu punt de partida i la seva evolució posterior** respecte als seus coneixements, habilitats, actituds o competències en relació a allò que sigui matèria d'aprenentatge. S'utilitzen en dos moments: inici del mòdul, d'una UF (per tal de fer evidents els coneixements previs, el nivell d'habilitat en relació a allò que ens disposem a aprendre) i en acabar l'activitat plantejada cal tornar-los a aplicar per reflexionar i aconseguir adonar-nos de quins han estat els aprenentatges adquirits al llarg del procés d'aprenentatge que hem seguit)

**Rúbriques.** La rúbrica és una eina que ajuda el docent a mostrar a l'alumnat de forma clara les **expectatives** (el que espera que aprenguin) i **com hi poden arribar**. També són un instrument per **guiar l'aprenentatge** de l'alumnat, ja que faciliten l'autoreflexió i la implicació activa de l'aprenent. A més, poden ser motivadores si **orienten l'alumnat sobre com pot millorar**. Si es vol que siguin eines per a l'aprenentatge de l'alumnat, cal involucrar-lo en la seva elaboració, posada en pràctica i revisió.

**Converses i/o debats relacionats amb temes d'interès de la pràctica professional.** Que permetin compartir els sabers, les opinions, les idees preconcebudes... És important fer visible el pensament recollint-lo en post-its, mapes conceptuals, dibuixos, diagrames...

**Observacions d'aula.** Les graelles d'observació són **llistes de control dels aspectes que es volen observar**. Es tracta de **descompondre un criteri d'avaluació en actuacions o comportaments observables**. Al costat de cada ítem o descriptor, el professorat pot fer anotacions com ara si s'ha assolit o no, en quin grau i de quina manera o en quina data es va fer l'observació. Es poden observar tant competències bàsiques com capacitats clau.



**Proves de coneixements generals o específics.** Proves competencials per conèixer el nivell d'assoliment de les **competències bàsiques dels diferents àmbits de coneixement** lligats a les característiques del currículum del cicle formatiu concret. **3-2-1 pont** Es pot utilitzar sempre que s'adquireix una nova informació, de manera que es pugui **construir un pont entre allò nou i els coneixements previs de l'alumne**. Aquesta rutina activa el coneixement previ i estableix connexions amb el nou aprenentatge.

## 16.2. PLA DE TREBALL PEDAGÒGIC.

La finalitat de l'avaluació diagnòstica és l'elaboració del Pla de treball pedagògic. L'equip docent, coordinat pel tutor/a, a partir dels resultats de l'avaluació diagnòstica i la prioritització que es faci de les dimensions avaluades i els resultats obtinguts, dissenyarà un pla de treball específic per al grup classe i per a l'alumnat, que afavoreixi el procés d'aprenentatge i que predisposi a l'alumnat a iniciar el procés d'aprenentatge amb el màxim de recursos personals possibles.

### Estratègies/actuacions per dimensions:

Expectatives i coneixement del cicle formatiu:

- Treballar el **perfil professional del CF** (competència general, mòduls professionals, competències personals, professionals i socials...)
- Dissenyar les activitats tenint en compte el perfil professional (**activitats professionalitzadores**)
- Donar a conèixer les diferents **àrees professionals** del CF (Intercanvi d'experiències FCT/FP DUAL de l'alumnat de segon amb el grup de primer, xerrades amb professionals de les diferents àrees professionals, visites a les empreses de l'entorn...)
- Treballar les **capacitats clau** als diferents mòduls professionals • Incorporar **metodologies actives** d'aprenentatge basades en el treball per projectes i d'àmbit competencial.



Coneixements previs:

- **Dissenyar activitats de competències bàsiques dins dels MP/UF**
- **Reforçar les competències bàsiques de l'àmbit lingüístic i matemàtic** a través de diferents recursos  
(activitats parelles d'aprenentatge, grups de reforç fora l'horari lectiu...)
- **Personalització** dels aprenentatges des dels diferents mòduls.

Hàbits de treball:

- Fomentar l'estudi i cercar estratègies comunes per a **treballar el temps** i els **hàbits d'estudi i treball**.
- **Diversificació del material didàctic** tenint en compte els diferents estils d'aprenentatge.
- Mantenir l'ús de les **eines digitals** com a eina pedagògica fonamental d'aprenentatge.

Disposició cap a les classes:

- Incorporar **l'avaluació com a procés regulador del procés d'ensenyament-aprenentatge**, incorporant diferents instruments i recursos com bases d'orientació, rúbriques...
- Avaluació formativa i formadora des dels mòduls professionals.
- Incorporar el **treball cooperatiu** de manera sistemàtica en les activitats de tots els mòduls.

## 17. TECNOLOGIES DE L'APRENTATGE I EL CONEIXEMENT

El centre disposa d'eines que faciliten la comunicació i l'aprenentatge,

- Plataforma de gestió acadèmica, documental, assistència d'alumnat i comunicació l-educat



- Plataforma de gestió de la qualitat i gestor documental (iEduca).
- Plataforma Google-Suite (google mail, google drive, google calc, google excel, etc.)
- Aula virtual (Moodle).
- Pàgina web del centre.
- Bústia de queixes i suggeriments de l'alumnat (Web).
- Xarxes socials per donar a conèixer a la societat el que fa el centre (Instagram, Facebook i Twitter).



## 18. PLA DE FORMACIÓ DE CENTRE

### 18.1 Introducció

L'existència d'un Pla de Formació de Centre és una responsabilitat compartida que requereix el compromís de l'Equip Directiu, de les famílies professionals / departaments, i en general de l'equip humà, que esdevé una eina bàsica per assolir els objectius de l'Institut.

Està centrat en les necessitats de formació de l'equip humà per assolir amb satisfacció els objectius dels projectes de l'Institut: les activitats de formació poden estar orientades a les necessitats individuals o al desenvolupament dels professionals de l'organització en el seu conjunt.

El pla de formació és una part integrant de la dinàmica de millora contínua que es tradueix en el procés d'aprenentatge permanent.

La finalitat d'aquest pla de formació és donar resposta a les necessitats de formació de l'equip humà de l'Institut en els següents àmbits:

- Organització i gestió
- Currículum i innovació
- Tecnologies de la informació i la comunicació

### 18.2 Elaboració del Pla de Formació

Les necessitats de formació poden ser:

- Col·lectives:
  - Per un departament: el director demanarà als caps de departament, una detecció de necessitats formatives. Aquestes necessitats seran recollides durant el tercer trimestre del curs. Es farà un buidatge de les mateixes i es farà la sol·licitud al Departament d'Ensenyament (CRP).
  - Per a tot el centre: el director, juntament amb la resta de l'equip directiu, farà una previsió de formació interdisciplinària per al professorat del centre (novinguts, tutors nous, professorat que participa en programes internacionals, etc.) i per als caps de departament, seminari i coordinadors.



- Individuals:
  - L'activitat la demana el professorat individualment o en grups petits. Majoritàriament aquesta formació consistirà en estades formatives i inscripcions individuals del professorat.

### 18.3 Proveïdors de la formació

Una vegada establert el Pla de Formació es cerquen els proveïdors que es necessiten per dur-la a terme. Poden ser:

- Intern: personal del mateix centre
- Extern:
  - a. Plans de formació de Zona
  - b. Oferta general del Departament d'Ensenyament – Serveis Territorials
  - c. Oferta de la Direcció General de la Formació Professional
  - d. Universitats: ICE (oferta pròpia), departaments (cursos, postgraus, etc.)
  - e. Empreses col·laboradores
  - f. Altres entitats: associacions empresarials, gremis, Cambra de Comerç, sindicats, etc.

### 18.4 Avaluació de la formació

L'objectiu de l'avaluació del procés de formació és:

- A curt termini: el grau de satisfacció per part de l'equip humà de l'activitat realitzada. Aquesta avaluació es farà un cop finalitzat el curs, mitjançant l'enviament d'una enquesta de satisfacció.
- A mitjà termini: Quan la formació tingui relació amb els currículums dels diferents estudis s'avaluarà la possibilitat de transferència de l'aprenentatge. S'avaluarà la possibilitat de transferència de la formació impartida als alumnes, almenys en algun mòdul dels cicles formatius del centre.



## 18.5 Objectius per al curs 2021-2022

- Estimular la innovació en temes pedagògics, l'actualització permanent de coneixements i les iniciatives en matèria formativa de millora de la competència professional per part dels diferents Departaments de Centre
- Assegurar que el professorat disposi de recursos suficients per fer front a les seves necessitats envers l'alumnat.
- Millorar l'acollida del professorat nouvingut, incorporant-los de forma àgil al funcionament del centre, tutorització dels alumnes, aplicació dels drets i deures dels alumnes, avaluació i agilitat dels processos.
- Assegurar que els tutors disposin de recursos per gestionar l'FCT mitjançant l'aplicatiu sBID.
- Millorar la formació dels caps de departament i/o seminari en els models de gestió d'excel·lència per centres educatius
- Obtenir recursos i assessorament per a la gestió de secretaria i consergeria.
- Participar i formar-nos en la xarxa de Qualitat i Millora contínua.
- Millorar la implantació de la FP Dual al centre
- Obtenir recursos per millorar l'assessorament a alumnes, treballadors i empreses
- Obtenir recursos per aplicar projectes d'innovació i empenedoria al centre
- Impulsar la participació del professorat i l'alumnat en projectes de mobilitat formativa i cooperació internacional amb altres països.
- Estimular la formació del professorat i alumnat en temes relacionats amb l'empenedoria

## 18.6 Activitats previstes dins del PFC per al curs 2021-2022



A qui s'adreça?	Nom del curs	Durada	Data prevista	Organitzat
Professorat del centre	Equips d'alt rendiment	4 h	Octubre (1T)	INS EBRE
Professorat del centre	Píndoles TIC	1 h	1T / 2T / 3T	INS Ebre (dpt. Informàtica)
Professorat del centre	Les bases del disseny gràfic	20 h	2T/3T	INS EBRE
Professorat del centre	Soldadura	25 h	2T/3T	INS EBRE
Professorat del centre	Higiene Postural	20 h	A determinar	INS EBRE
Professorat novell	Eines i recursos per al professorat novell	15 h	1T	INS EBRE
Professorat amb responsabilitats addicionals	Taller de Lideratge en centres educatius	4 h	Novembre (1T)	INS EBRE
Professorat del centre	Equip millora pedagògica	Activitat innovació	21 de setembre al 31 maig	INS EBRE certificat per DGFP
Professorat del centre	Equip millora per la convivència	Activitat innovació	21 de setembre al 31 maig	INS EBRE certificat per DGFP
Professorat del centre	Equip de millora de comunicació	Activitat innovació	21 de setembre al 31 maig	INS EBRE certificat per DGFP
Professorat del centre	Equip de millora d'Estratègia Digital	Activitat innovació	21 de setembre al 31 maig	INS EBRE certificat per DGFP
Professorat del centre	Equip de millora de l'eficiència i sostenibilitat	Activitat innovació	21 de setembre al 31 maig	INS EBRE certificat per DGFP
Professorat del centre	Equip de millora d'innovació	Activitat innovació	21 de setembre al 31 maig	INS EBRE certificat per DGFP
Professorat del centre	Equip de millora d'emprenedoria	Activitat innovació	21 de setembre al 31 maig	INS EBRE certificat per DGFP
Professorat del centre	Equip de millora de dinamització del centre	Activitat innovació	21 de setembre al 31 maig	INS EBRE certificat per DGFP
Professorat del centre	Equip de millora d'internacionalització del centre	Activitat innovació	21 de setembre al 31 maig	INS EBRE certificat per DGFP
Responsable Emprenedoria	Xarxa Emprén FP	Tot el curs (60 h)	15 setembre al 30 juny	DGFP
Responsable Innovació	Xarxa Innova FP	Tot el curs (60 h)	15 setembre al 30 juny	DGFP





Caps d'estudis	Xarxa 1 Integra FP	Tot el curs (60 h)	15 setembre al 30 juny	DGFP
Responsable metodologies actives, coordinadora pedagògica	Activa FP	Tot el curs	15 setembre al 30 juny	DGFP
Director, secretària i coordinador FP	Empresa FP	Tot el curs	15 setembre al 30 juny	DGFP
Coordinadora pedagògica, responsable SIOF	Xarxa Orienta FP	Tot el curs (60 h)	15 setembre al 30 juny	DGFP
Director	Xarxa Serveis d'Assessorament a empreses	Tot el curs (60 h)	15 setembre al 30 juny	DGFP
Director, Secretària Coordinador Q	Xarxa Qualitat (PQiMC)	Tot el curs (75 h)	15 setembre al 30 juny	DGFP
Caps de família professional	Xarxa Futura FP	Tot el curs	15 de setembre al 30 de juny	DGFP
Responsable Mobilitat	Xarxa Mobilitat i cooperació internacional	Tot el curs (60 h)	15 setembre al 30 juny	DGFP
Cap d'estudis FP Coordinadora FP	Xarxa FP DUAL - FCT	Tot el curs (60 h)	15 setembre al 30 juny	DGFP

## 18.7 Estades formatives del professorat

Per tal d'aconseguir que els ensenyaments que rep l'alumnat de formació professional inicial, millorin en qualitat i el capacitin per a accedir a un món laboral cada cop més exigent, especialitzat i complex, és important que el professorat estigui en contacte amb el món de l'empresa. Una modalitat de formació molt adequada per aquesta finalitat són les estades formatives, que permeten acostar el professorat als processos productius, les tecnologies actuals i la prestació de serveis.

Les estades representen una oportunitat única perquè el professorat estigui en contacte amb empreses del sector productiu relacionat amb els ensenyaments que imparteix; les estades són una forma important de reciclatge que significa per als docents l'adquisició de nous coneixements que podran transmetre a l'alumnat. Per aquest motiu es potenciarà aquesta modalitat de formació en el professorat de l'institut.



Més informació:

RESOLUCIÓ EDU/3403/2021, d'11 de novembre, d'establiment del procediment per a la concessió d'estades de formació de tipus B, en empreses i institucions, al professorat de formació professional dels centres educatius sostinguts amb fons públics, i de convocatòria de concurs públic per l'any 2022.

### **Informació relativa a les estades de formació en empreses de tipus B.**

Benvolgudes i benvolguts.

*Per tal d'aconseguir que els ensenyaments que reben els alumnes de formació professional inicial millorin en qualitat i els capacitin per accedir a un món laboral cada cop més exigent, especialitzat i complex, és important que els professors i professores estiguin **en contacte amb el món de l'empresa.***

*Amb la finalitat d'acostar els professors i professores als processos productius, les tecnologies actuals i la prestació de serveis, el Departament d'Educació organitza **les estades dels professors i professores en empreses o institucions,** modalitat del pla de formació.*

*Les estades representen una oportunitat única perquè els professors i professores estiguin en contacte amb empreses del sector productiu relacionat amb els ensenyaments que imparteix; són una forma important de reciclatge que significa per als docents l'adquisició de nous coneixements que podran transmetre als alumnes.*

Les estades en empresa estan regulades per l'ordre:

[EDC/458/2005, de 30 de novembre, per la qual es regulen les estades de formació del professorat de formació professional a empreses i institucions.](#)

En la següent resolució s'explica el procediment per tal de sol·licitar una estada.

[RESOLUCIÓ EDU/3403/2021, d'11 de novembre, d'establiment del procediment per a la concessió d'estades de formació de tipus B, en empreses i institucions, al professorat de formació professional dels centres educatius sostinguts amb fons públics, i de convocatòria de concurs públic per l'any 2022, que es va publicar el DOGC núm. 8549, de 23 de novembre de 2021.](#)

### **Que cal tenir en compte a l'hora de presentar les sol·licituds:**

- Teniu dos tipus de sol·licituds, **de grup i individual.**
- La sol·licitud de grup l'empenarà una única persona i inclourà a la resta que formen el grup. Aquesta sol·licitud està pensada per professors/es d'un mateix centre



i especialitat, i la persona substituïda encadenarà de forma consecutiva les substitucions de tots els membres del grup.

- La sol·licitud individual l'emplenarà la persona que concursa de forma individual.
- Les sol·licituds són en format PDF i es poden emplenar els camps que es demanen. Cal enviar el mateix document emplenat (no fotocòpies o escanejat).
- Els/Les docents de centres públics heu de lliurar les sol·licituds via "[eValisa](#)" a nom d'**Enrique Úbeda Torres** (al directori 'Departament d'Educació – DOCENTS') i com a visualitzador (Assumpte: Estadès B) a **Vicente Guerrero Jiménez** des del vostre portal ATRI.
- Els/Les docents de centres privats han de lliurar la seva sol·licitud i documents addicionals mitjançant una "[petició genèrica](#)" adreçada a la Unitat de Formació Permanent de Professorat d'FP del Departament d'Educació.
- Us heu d'inscriure en els cursos de l'aplicatiu "[GTAF](#)" amb codis 000EGR0600 i 000EIN0600 per tal que feu la inscripció en modalitat de grup i individual respectivament pel curs 2021/22. En el curs 000EGR0600 únicament el que demana la sol·licitud en nom del grup i en el curs 000EIN0600 tots els integrants, inclòs el sol·licitant que demanen l'estada de grup i els que demanen l'estada de forma individual.
- Malgrat que no és del tot necessari per presentar la sol·licitud, però si és admesa l'estada, és imprescindible que busqueu vosaltres l'empresa en la qual voleu fer l'estada, que s'adeqüi als vostres objectius, pacteu els continguts i en el període que la voleu fer, ja que des d'aquesta Unitat de Formació seria impossible satisfer totes les demandes i adequar-les a les necessitats de totes les sol·licituds. Creiem que és la millor manera que realitzeu l'estada i l'aprofiteu al màxim.
- **Cal disposar de l'autorització de la direcció del vostre centre docent.** Consulteu a la direcció del vostre centre que voleu fer una estada de forma individual o de grup, per tal que valorin la idoneïtat i el moment de fer-la, ja que comporta la vostra substitució durant el període de l'estada.

Documents necessaris:

- a) Autorització de la direcció del centre docent on presteu serveis per realitzar l'estada de formació.
- b) Certificat de la direcció del centre docent que faci constar:
  - Que la persona que sol·licita l'estada està impartint cicles formatius de formació professional durant el curs vigent.
  - L'estada de formació proposada està relacionada amb la formació que imparteix en el centre.



**Cada centre pot utilitzar els models de documents que tinguin normalitzats.**

- També hem de ser conscients que la situació pandèmica actual pot dificultar en segons quines especialitats poder-les realitzar. Per això abans de tot, valoreu la vostra situació personal de risc davant la pandèmia i que en el sector o l'empresa en la qual voleu fer l'estada estiguin mínimament en disposició de realitzar-la.

**Aspectes importants a l'hora d'emplenar la sol·licitud:**

L'apartat **Descripció de l'estada** tal com s'indica en l'ORDRE EDC/458/2005, de 30 de novembre, per la qual es regulen les estades de formació del professorat de formació professional a empreses i institucions cal obtenir un **mínim de 5 punts**.

Criteris de valoració tècnica per tal de puntuar l'apartat Descripció de l'estada.

- **Objectius que voleu assolir en relació a:**
  - Interès per millorar la qualitat de l'ensenyament que imparteix.
  - Diversificació en els objectius a assolir
  - Relació amb l'especialitat que imparteix.
  - Adquisició de capacitats per contrastar la formació en l'aula amb la realitat de l'empresa.
  - Idoneïtat dels llocs de treball per al futur alumnat en pràctiques.
- **Activitats que voleu desenvolupar en relació a:**
  - Continguts relacionats amb aspectes propis de l'especialitat.
  - Coneixements que es volem adquirir dels canvis tecnològics que es produeixen a les empreses.
  - Activitats amb aplicabilitat a l'aula.

També cal marcar els ítems de la sol·licitud:

- FP en alternança (dual).
- Indiqueu si la vostra estada formativa té a veure amb un cicle formatiu de nova creació o implantació.

**El termini ordinari de presentació de sol·licituds és des de l'endemà de la publicació de la convocatòria al DOGC i fins el 15 de gener de 2022, Inclòs.**

Per més informació de les estades formatives podeu consultar les webs següents:



**XTEC:**

[http://xtec.gencat.cat/ca/formacio/formaciocollectiusespecifics/formacio\\_professional/estades/](http://xtec.gencat.cat/ca/formacio/formaciocollectiusespecifics/formacio_professional/estades/)

**Portal**

**de**

**Centre:**

<https://espai.educacio.gencat.cat/Centres/Serveis-FP/Estades-formatives/Estades-formatives-tipus-B/Pagines/default.aspx> (Accés a les direccions dels centres docents)

També per tal de facilitar d'una manera més resumida i també donar una interpretació a tota la informació que apareix a la normativa que regula les estades formatives, teniu el **Google Site Estades formatives:** <https://sites.google.com/xtec.cat/estadesformatives/inici>

Per tal de facilitar la tasca, en els documents adjunts es troba tota la informació i sol·licituds per les estades.

Documents adjunts:

1. Ordre\_ EDC/458/2005.
2. Resolució\_ESTADES (EDU/3403/2021).
3. Díptic informatiu estades dels professors en empreses i institucions - CENTRES.
4. Díptic informatiu estades dels professors en empreses i institucions – EMPRESSES.
5. Sol·licituds:
  - A181\_Sol·licitud\_Tipus B - MODEL\_INDIVIDUAL
  - A182\_Sol·licitud\_Tipus B - MODEL\_GRUP

## 19. CARTA DE SERVEIS

El centre ofereix els següents serveis

(<https://www.iesebre.com/index.php/programes/513-carta-de-serveis>)

- FP Dual
- Assessorament i Reconeixement
- Reconeixement de la formació impartida per l'empresa
- Formació a mida per a les empreses
- Certificats de professionalitat
- SIOP (informació a persones i empreses)
- Generació Plurilingüe (GEP)



- Semipresencialitat
- Oferta d'UF soltes
- Proves d'accés a cicles formatius de GM i GS
- Proves d'obtenció de títol
- Acredita't

## 20. PROJECTES EDUCATIUS I PARTICIPACIÓ EN XARXES

### 20.1. Escoles verdes

Les Escoles Verdes és un projecte dels Departaments de Medi Ambient i Educació en les que s' integren aquelles escoles que han elaborat un Pla per i unes accions per tal d' afavorir una bona actitud davant el medi ambient.

La nostra escola sempre ha treballat diferents aspectes mediambientals per tal d' afavorir una actitud responsable i respectuosa amb el medi natural i el nostre entorn.

### 20.2. GEP / Auxiliar de conversa / Voluntariat Cos Europeu de Solidaritat

L'Institut de l'Ebre de Tortosa s'ha adherit al nou marc pel plurilingüisme. En un context social multicultural i complex com el que presenta la societat catalana actualment, el coneixement i l'ús de diferents llengües esdevé del tot imprescindible. Conscient que cal garantir les oportunitats de comunicació, aprenentatge, capacitació i formació professional, l' Institut de l'Ebre ha fet de la millora de la competència en llengües estrangeres del seu alumnat, una de les principals prioritats del centre.

Anualment des del centre es fa la sol·licitud de l'**Auxiliar de Conversa**, per tal que ens acompanyi en la consecució dels següents objectius:

#### OBJECTIUS

Donar suport als diversos programes en els que participem i les activitats que desenvolupem al centre:

Mobilitat d'alumnat i professorat : Erasmus +

Empreses Simulades



Servei d'emprenedoria Projectes eTwinning, GEP (Generació Plurilingüe) - AICLE
Estimular l'aprenentatge de llengües estrangeres
Fomentar el plurilingüisme i el coneixement d'altres cultures dins d'una acció integrada al projecte educatiu del centre.
Recolzar les activitats programades pel tutor de l'aula.
Donar l'oportunitat als estudiants de practicar l'idioma que estan aprenent amb una persona nadiua de la llengua estrangera que estan estudiant.
Desenvolupar de les competències comunicatives i lingüístiques de l'alumnat.

Col·laborar en un centre educatiu català com a parlant nadiu d'una llengua estrangera estimularà l'aprenentatge d'aquesta llengua d'una forma natural i directa. Per als estudiants i els docents l'auxiliar de conversa serà un ambaixador cultural de qui podran aprendre altres maneres de viure, altres costums i altres formes d'entendre el món.

L'objectiu fonamental és el desenvolupament de les competències comunicatives i lingüístiques de l'alumnat. Aquest propòsit és clau per a l'aprenentatge al llarg de tota la vida, ja que l'oralitat es converteix en una habilitat bàsica i transversal per a l'estudi i el creixement personal.

L'estada al centre serà una experiència única per a la majoria de l'alumnat ja que potser sigui la primera vegada que es veuen obligats a expressar-se en la llengua estrangera que estan aprenent.



Les tasques que assignades són:

TASQUES
- Reforç de les habilitats orals de l'alumnat en la llengua estrangera per la qual esta assignat al centre: Anglès
- Proporcionar un model de correcció fonètica i gramatical de la llengua estrangera corresponent.
- Pràctiques específiques de conversa.
- Col·laboració amb el professorat en la planificació de les activitats del projecte i donar suport lingüístic.
- Foment de la motivació i l'interès de l'alumnat per la llengua i cultura del seu país d'origen així com del conjunt de països de la mateixa parla.
- Suport a l'elaboració i adaptació de materials i aportar recursos didàctics, especialment material autèntic del teu país d'origen.
- Col·laboració en les activitats i els projectes internacionals en els quals participi el centre (Erasmus+, eTwinning, intercanvis...).
- Ajudar l'alumnat a realitzar tasques encaminades a millorar la llengua oral.

Per complementar la figura de l'Auxiliar de Conversa també disposem de la figura del voluntariat del Cos Europeu de Solidaritat, mitjançant un projecte de l'entitat juvenil Obre't Ebre.

## PERSONES QUE INTERVENEN EN EL PROJECTE

**Director:** Armand Pons

**Referents Llengües Estrangeres:** Lara Melich (Professora de Llengües i Tutora GEP), Carme Aznar (professora de Llengua Anglesa i Cap de Departament de Llengües Estrangeres i Cursos d'Accés), Enric Querol (professor de Llengua Anglesa i Tutor de Biblioteca), Alejandro Fortuño (professor de Llengua Anglesa)

**Coordinadora lingüística als SSTT Terres de l'Ebre:** Alícia Lores

**Auxiliars de Conversa:** Enguany, i dins del marc del Programa d'auxiliars de conversa, es sol·licitaran auxiliars de conversa en llengua anglesa





**Professorat GEP:** (veure taula següent)

Nom Professorat AICLE (GEP)	Acreditació Ll. Anglesa	Família Professional	Cicle on s'imparteix AICLE	Curs	Mòdul Professional
Agustí Moreso	B2 o First Certificate	Comerç i Màrqueting	CFGS Màrqueting i Publicitat	2n	M13
Agustí Baubí	B2 o First Certificate	Electricitat i Electrònica	CFGM Instal·lacions Elèctriques i Automàtiques	1r A	M8
			CFGM Manteniment Electromecànic	1r A	M3
			CFGS Automatismes i Robòtica Industrial	2n A	M9, M13
Núria Bordes	C1 o Advanced	Electricitat i Electrònica	CFGS Eficiència Energètica	1r	M3
Jordi Sanchez Bel	B2 o First Certificate	Fabricació Mecànica	CFGM Mecanització	1r	M6
Sisco Besalduch	B2 o First Certificate	Fabricació Mecànica	CFGM Soldadura i caldereria	1r A	M4
Teresa Lasala	B2 o First Certificate	FOL	CFGS Laboratori Clínic	2n	M9
Jorge Sales	C1 o Advanced	Informàtica	CFGM Sistemes Microinformàtics i Xarxes	2n A	M7
Tarsi Royo	C1 o Advanced	Serveis Socioculturals a la Comunitat	CFGS Educació Infantil	1r	M9
			CFGS Integració social	2n	M8
Ana MARzo	C1 o Advanced	Sanitat	CFGM Farmàcia i Parafarmàcia	2n A	M5
M <sup>a</sup> José Caballé	B2 o First Certificate	Sanitat	CFGM Emergències Sanitàries	1r A	M4
Pia Martín Borràs	B2 o First Certificate	Sanitat	CFGS Laboratori Clínic	2n	M3
Ruth Hidalgo	B2 o First Certificate	Sanitat	CFGS Dietètica	2n A	C4
Marta Grau	C1 o Advanced	Arts Gràfiques	Disseny i Edició de publicacions impreses i multimèdia	1r A	M9
Santi Sabaté	C1 o Advanced	Informàtica	CFGS Desenvolupament d'aplicacions Multiplataforma	2n A	M6
Jaume Ramos	C1 o Advanced	Informàtica	CFGM Sistemes Microinformàtics i xarxes	1r A, B, C	MP05
Victor M. Cid	B2 o First Certificate	Informàtica	CFGM Sistemes Microinformàtics i xarxes	1r A	M01



Elena Fonollosa	B2 o First Certificate	Sanitat	CFGM Farmàcia i Parafarmàcia	2n A	M13
Iris Maturana	B2 o First Certificate	Serveis Socioculturals a la Comunitat	CFGS Educació Infantil	1r A	MP07

## LA FORMACIÓ DEL PROFESSORAT.

Els professors i professores que estan implicats/ades en el GEP disposen de l'acreditació en llengua anglesa dels nivells B2 i C1. I molts d'ells i elles han realitzat la **Formació del professorat del GEP (AICLE)** per part del Departament d'Ensenyament, la majoria amb el Perfil AICLE.

Aquest 2021-22 curs implantem el Projecte Erasmus+ KA103 en modalitat de formació del professorat, amb la qual cosa disposem de 4 mobilitats a Finlàndia per participar en un curs d'Aprofundiment en CLIL. A partir d'aquesta experiència el professorat participant hauran fer extensiu els coneixements adquirits a la resta de membres del grup GEP i formentar la metodologia AICLE per tal de motivar a la resta de professorat.

A l'equip directiu (Francesc Besalduch, Cap d'Estudis d'FP) també disposa de la formació AICLE/CLIL per a dur a terme la implementació del projecte.

## IMPULSEM EL PLURILINGÜISME I LA COMPETÈNCIA DIGITAL

Les activitats d'ensenyament aprenentatge de les llengües caldrà fer-les en la mesura que sigui possible utilitzant el suport de les eines metodològiques digitals i caldrà preveure l'ús de les aules d'informàtica del centre, i la possibilitat d'optimitzar els dispositius mòbils personals dels propis alumnes (smartphones, tauletes...), quan l'equipament de l'aula no sigui suficient.

Els materials proposats han de tenir la finalitat de promoure les competències comunicatives dels nostres noies i noies a partir del treball col·laboratiu i han de fomentar el desenvolupament de les Competències Digital i Lingüística del nostre alumnat.



## 20.3. Participació en xarxes del Departament d'Educació

El centre participa en les següent xarxes de la Direcció general

Nom de la xarxa	
Xarxa EmpresaFP	Responsable: Armand Pons, Raquel Planell i Jordi Varas
Xarxa Orienta.FP	Responsable: Cristina Cardona i Iris Maturana
Xarxa Innova.FP	Responsable: Agustí Baubi i Francesc Besalduch
Xarxa Activa.FP	Responsable: Cristina Cardona i Irene Alegre
Xarxa d'FP dual Terres de l'Ebre	Responsable: Dolors Ferreres
Xarxa de qualitat i millora continua	Responsable: Marta Grau, Armand Pons i Manu Macías
Xarxa EmprènFP	Responsable: Cristina Monclús i Dolors Ferreres
Xarxa de mobilitat i cooperació internacional	Responsable: Jordi Sánchez
Xarxa FCT (territori 8: Terres de l'Ebre)	Responsable: Jordi Varas
Xarxa FuturaFP	Responsable: Caps de departament
Xarxa IntegraFP	Responsable: Manu Macías i Francesc Besalduch
Xarxa Serveis d'Assessorament a empreses	Responsable: Armand Pons



## 21. ANNEXOS

### 21.1 Horaris de guàrdies de centre del professorat

#### FRANJA MATÍ

Hora	DI	Dt	Dc	Dj	Dv
08:00 - 09:00	<b>G</b> Santiago Valdepérez María José Caballé Marc Gimeno	<b>G</b> José Luis Garrido David Gámez	<b>G</b> Joan Ramon Princep Jordi Sánchez Eva Benet	<b>G</b> María Mercedes Ferré Marc Gimeno Neus Boyer	<b>G</b> María Lara Melich Iris Maturana Miquel Roselló
09:00 - 10:00	<b>G</b> Marta Delgado Iris Maturana	<b>G</b> Joan Ramon Princep David Gámez	<b>G</b> María Lara Melich Clara Cinta Tortosa Ana Sambartolomé Àngel Alonso	<b>G</b> Laura Lloplis Irene Alegre Àngel Alonso	<b>G</b> Ferran Sabaté Núria Baset Ricard González
10:00 - 11:00	<b>G</b> Jose Luis Cervera Laura Lloplis Carlos Querol	<b>G</b> Juan de Dios Abad Santiago Sabaté Lluís Miquel Ventura Aida Ponce	<b>G</b> Jose Luis Cervera María José Pla María José Caballé Eva De Cid	<b>G</b> Òscar Samo Josep Vila Fernando Segura	<b>G</b> Núria Bordes Mireia Roser Consarnau
11:00 - 11:30	<b>G</b> Neus Boyer	<b>G</b> Laura Casanova	<b>G</b> Miquel Roselló	<b>G</b> Joana Díez	<b>G</b> Marc Gimeno
11:30 - 12:30	<b>G</b> Anna Martínez Anna M. Valls	<b>G</b> Josep Vila M. Begonya Climent Gonçal Verge	<b>G</b> Josep Vila Àngel Portillo Miquel Roselló Gabriel Ignaci Pérez	<b>G</b> Joaquim Panisello Fabiola Grau	<b>G</b> Rita Mercedes Lorente Jordi Marsà Jorge Bueso Aida Ponce
12:30 - 13:30	<b>G</b> Clara Calafat María Elena Mauri Irene Alegre	<b>G</b> Salvador Jareño Aida Ponce Marta Delgado		<b>G</b> M. Begonya Climent Mireia Roser Consarnau Clara Cinta Tortosa	<b>G</b> Àngel Portillo
13:30 - 14:30	<b>G</b> Laura Casanova Rosendo Jesús Ferrí	<b>G</b> Joana Díez		<b>G</b> Vicente Barella	



## FRANJA TARDA

Hora	DI	Dt	Dc	Dj	Dv
15:00 - 16:00	<b>G</b> Jorge Sales Miguel Bardí	<b>G</b> María José López		<b>G</b> Jorge Bueso	<b>G</b> Óscar Capilla Anna Mir
16:00 - 17:00	<b>G</b> Mari Carmen Lorenzo José Antonio Fernández Alfons Galetà Tudela	<b>G</b> Francesc Arnau José Manuel Reyes Àngel Alonso	<b>G</b> Xavier Bel María José Pla María Isabel Martínez	<b>G</b> María José López Araceli Algarra Mamen Sopena	<b>G</b> José Antonio Fernández María Castells
17:00 - 18:00	<b>G</b> Eduardo Ralda Gonçal Verge Óscar Capilla M. de Gracia Navarro	<b>G</b> Ana María Sarrió Cristina Monclús M. de Gracia Navarro	<b>G</b> Carlos Querol M. de Gracia Navarro	<b>G</b> Núria Baset Ana María Sarrió Teresa Lasala Juan de Dios Abad	<b>G</b> Mari Carmen Lorenzo María José Pla
18:00 - 18:30					
18:30 - 19:30	<b>G</b> Rita Mercedes Lorente Juan de Dios Abad Jorge Bueso Ana Marzo	<b>G</b> Sergio Tur Luis Garcerán Mamen Sopena	<b>G</b> Óscar Samo M. Begonya Climent José Manuel Reyes	<b>G</b> Agustí Moreso Luis Garcerán	<b>G</b> Alfons Galetà Tudela Josep Vicent Benavent
19:30 - 20:30	<b>G</b> Sergio Tur	<b>G</b> Pla Martín	<b>G</b> Sergio Tur Josep Vicent Benavent	<b>G</b> Manuel José Pínavo	
20:30 - 21:30					



## 21.2. Horaris de guàrdies de biblioteca del professorat

### FRANJA MATÍ

Hora	DI	Dt	Dc	Dj	Dv
08:00 - 09:00	GB Núria Bordes	GB María Ángeles Garrido	GB Vicente Barella	GB Ricard González	GB Núria Baset
09:00 - 10:00	GB Clara Cinta Tortosa	GB Ana Sambartolomé	GB Irene Alegre	GB Marc Blanco	GB María José Caballé
10:00 - 11:00	GB Vicente Barella	GB Santiago Valldepérez	GB María Pilar Fadura	GB Francesc Annau	GB María Trinidad Tomás
11:00 - 11:30	GB Jordi Marsà	GB María Isabel Martínez	GB Ángel Portillo	GB Cristina Monclús	GB Anna Mir
11:30 - 12:30	GB Enrique G. Querol	GB Ferran Sabaté	GB Joaquim Panisello	GB Manuel José Pinazo	GB José Luis Garrido
12:30 - 13:30	GB Carme Aznar	GB Jordi Sánchez		GB Rosendo Jesús Ferrí	GB Salomé Tadea Figueres

### FRANJA TARDA

Hora	DI	Dt	Dc	Dj	Dv
15:00 - 16:00	GB María Castells	GB Agustí Moreso		GB Araceli Algarra	GB María Castells
16:00 - 17:00	GB María Lara Melich	GB Luis Garcerán	GB María Aznar	GB Clara Calafat	GB Salvador Jareño
17:00 - 18:00	GB Jordi Sánchez	GB Mamen Sopena	GB Miguel Bardí	GB Jorge Sales	GB Pia Martín
18:00 - 18:30	GB Ana Marzo	GB Carlos Querol	GB Alfons Gajetà Tudela	GB Jose Luis Cervera	GB Sebastià Serra
18:30 - 19:30	GB Santiago Sabaté	GB José Diego Cervellera	GB Josep Vicent Benavent	GB Eduardo Ralda	GB Marc Blanco



### 21.3. Guàrdies de l'equip directiu

Hora	Dilluns	Dimarts	Dimecres	Dijous	Divendres
<b>1</b> 8:00-9:00	Marta Grau	Francesc Besalduch	Armand Pons (c) Raquel Planell	Raquel Planell	Raquel Planell (c)
<b>2</b> 9:00-10:00	Armand Pons Manu Macías Francesc Besalduch Cristina Cardona Raquel Planell Marta Grau Jordi Varas Paqui Piñol	Armand Pons Manu Macías (c) Francesc Besalduch Cristina Cardona Jordi Varas	Armand Pons (c) Raquel Planell Jordi Varas	Raquel Planell	Raquel Planell (c)
<b>3</b> 10:00-11:00	Armand Pons Manu Macías Francesc Besalduch Cristina Cardona Raquel Planell Marta Grau Jordi Varas Paqui Piñol	Armand Pons Manu Macías (c) Francesc Besalduch Cristina Cardona Jordi Varas (c) Paqui Piñol	Armand Pons Cristina Cardona Raquel Planell (c) Marta Grau (c) Jordi Varas (c) Paqui Piñol	Armand Pons Cristina Cardona Marta Grau Raquel Planell Paqui Piñol	Armand Pons (c) Manu Macías (c) Marta Grau (c) Jordi Varas (c) Paqui Piñol Raquel Planell (c)
<b>PATI</b> 11:00-11:30	Armand Pons Manu Macías Francesc Besalduch Raquel Planell Marta Grau Paqui Piñol	Armand Pons Francesc Besalduch Cristina Cardona Jordi Varas Paqui Piñol	Armand Pons Manu Macías Cristina Cardona Raquel Planell Marta Grau Jordi Varas Paqui Piñol	Armand Pons Marta Grau Paqui Piñol	Armand Pons Manu Macías Marta Grau Jordi Varas Paqui Piñol
<b>4</b> 11:30-12:30	Armand Pons Manu Macías Francesc Besalduch Raquel Planell Marta Grau Paqui Piñol	Armand Pons Francesc Besalduch Cristina Cardona (c) Jordi Varas (c) Paqui Piñol	Armand Pons Manu Macías Francesc Besalduch Cristina Cardona Raquel Planell (c) Marta Grau (c) Jordi Varas (c) Paqui Piñol	Armand Pons Manu Macías Cristina Cardona (c) Marta Grau Jordi Varas (c) Paqui Piñol	Armand Pons (c) Manu Macías (c) Francesc Besalduch Marta Grau (c) Jordi Varas (c) Paqui Piñol
<b>5</b> 12:30-13:30	Armand Pons Manu Macías Francesc Besalduch Raquel Planell Marta Grau (c) Jordi Varas (c) Paqui Piñol	Armand Pons Francesc Besalduch Cristina Cardona (c) Marta Grau (c) Paqui Piñol	Armand Pons Manu Macías Francesc Besalduch Cristina Cardona Raquel Planell Marta Grau Jordi Varas Paqui Piñol	Manu Macías Cristina Cardona (c) Marta Grau	Armand Pons Francesc Besalduch (c) Marta Grau (c) Paqui Piñol Manu Macías
<b>6</b> 13:30-14:30	Marta Grau (c) Jordi Varas (c) Manu Macías	Francesc Besalduch Marta Grau (c)		Manu Macías	Francesc Besalduch (c)
Hora	Dilluns	Dimarts	Dimecres	Dijous	Divendres
<b>8</b> 15:00-16:00	Armand Pons Francesc Besalduch (c) Cristina Cardona (c)	Raquel Planell	Armand Pons Manu Macías Francesc Besalduch Cristina Cardona	Francesc Besalduch (c)	Cristina Cardona (c)



	Raquel Planell (c) Jordi Varas (c)		Raquel Planell Marta Grau Jordi Varas Paqui Piñol		
<b>9</b> 16:00-17:00	Armand Pons Francesc Besalduch (c) Cristina Cardona (c) Jordi Varas (c) Paqui Piñol	Manu Macías Raquel Planell Marta Grau	Armand Pons Manu Macías Francesc Besalduch Cristina Cardona Raquel Planell Marta Grau Jordi Varas Paqui Piñol	Francesc Besalduch (c) Paqui Piñol	Cristina Cardona (c)
<b>10</b> 17:00-18:00	Armand Pons Jordi Varas (c) Paqui Piñol	Manu Macías Raquel Planell Marta Grau (c)	Armand Pons Manu Macías Cristina Cardona Raquel Planell Marta Grau Jordi Varas Paqui Piñol	Francesc Besalduch (c) Paqui Piñol	Cristina Cardona
<b>PATI</b> 18:00-18:30	Jordi Varas	Manu Macías Marta Grau	C. Cardona Jordi Varas	Francesc Besalduch Paqui Piñol	Cristina Cardona
<b>11</b> 18:30-19:30	Jordi Varas	Manu Macías (c) Raquel Planell (c) Marta Grau (c)	Manu Macías (c) Cristina Cardona Jordi Varas (c)	Francesc Besalduch (c) Paqui Piñol	Cristina Cardona
<b>12</b> 19:30-20:30	Jordi Varas	Manu Macías (c) Raquel Planell (c) Marta Grau (c)	Manu Macías (c) Cristina Cardona Jordi Varas	Francesc Besalduch	Cristina Cardona
<b>13</b> 20:30-21:30					





## 21.4. Horaris del professorat

(Veure annexos Dades anuals Inspecció)

## 21.5. Horaris de grups

(Veure annexos Dades anuals Inspecció )

## 21.6. Distribució curricular

(Veure annexos) Dades anuals Inspecció

## 21.7. Horari de la secretaria del centre d'atenció al públic

- Dilluns a dijous 10:00 a 13:30 hores i de 16:00 a 18:30 hores.
- Divendres 10:00 a 13:30 hores

## 21.8. Horari de l'Institut de l'Ebre

Dilluns a divendres : 7:30 a 21:30 hores

## 21.9. PAS

Consergeria:

- Jordi Caudet Torrubiano
- Leonor Agramunt Lleixà
- Jaume Benaiges Benaiges

Secretaria:

- Maria Cinta Tomàs Fàbregues
- Lluïsa Garcia Gil
- Sonia Alegria Soler
- Azucena Cid Colomer



## 21.10. Serveis escolars

El centre disposa de:

- Servei de bar-cantina: horari 7:30-19:30

## 21.11. Espais i instal·lacions del centre: Tallers, laboratoris i aules específiques dotades en l'equipament específic de cada especialitat

Número de planta	Denominació	Aforament
Planta Baixa	Taller fabricació mecànica	30
	Taller de soldadura	15
	Taller construccions met.	15
	2 Lab. d'emergències sanitàries	30-15
	3 aules màquines CNC	18
	2 aules suport pneuma./ hidra.	10
	Aula telecomunicacions	16
	Lab. producció imatge i so	8
	4 Tallers electricitat electrònica	25
	2 Aules suport elec./ electr.	16
	Dep. Elèctrics	8
Planta Primera	Lab. Anàlisis clínics	25
	2 Lab. Farmàcia i Parafarmàcia	25
	2 Lab. Infermeria	30
	Aula Informàtica Sanitària	25
	Dep. Sanitària	20
	Aula Educació Infantil	35
	Taller Educació Infantil / Integració	20
	Aula suport Serveis comunitat	28
	Aula Polivalent Integració	30
	Dep. Serveis a la comunitat	16
Planta Segona	4 Aules / tallers Informàtica	25
	1 Aula taller preimpresió digital	16
	Dep. Informàtica	3
	1 Aula / taller preimpresió digital	20
	1 Aula / taller disseny i edició multimèdia	25
	Dep. Arts Gràfiques	3
	1 Lab. Atenció persones dependents	30
	1 Aula Fol	35
	Dep. FOL	10
Dep. PPAS / llengües estrangeres	10	
Planta Tercera	Aula Simulació família Administració	35
	4 Aules / taller família Administració	30
	Aula Simulació família Comercial	30
	2 Aules / taller Família Comercial	25
	Dep. Administració i Gestió	10



	Dep. Comerç i màrqueting	4
Planta Quarta	Cuina ( Dietètica)	16
	Aula informàtica	16
Pati	Aula Innova FP	
Biblioteca	Aula Activa FP	

## 21.12. Resum programació departaments PGQE007-D10

Gestor documental iEduca

## 21.13. Projectes curriculars de departaments

Gestor documental iEduca